

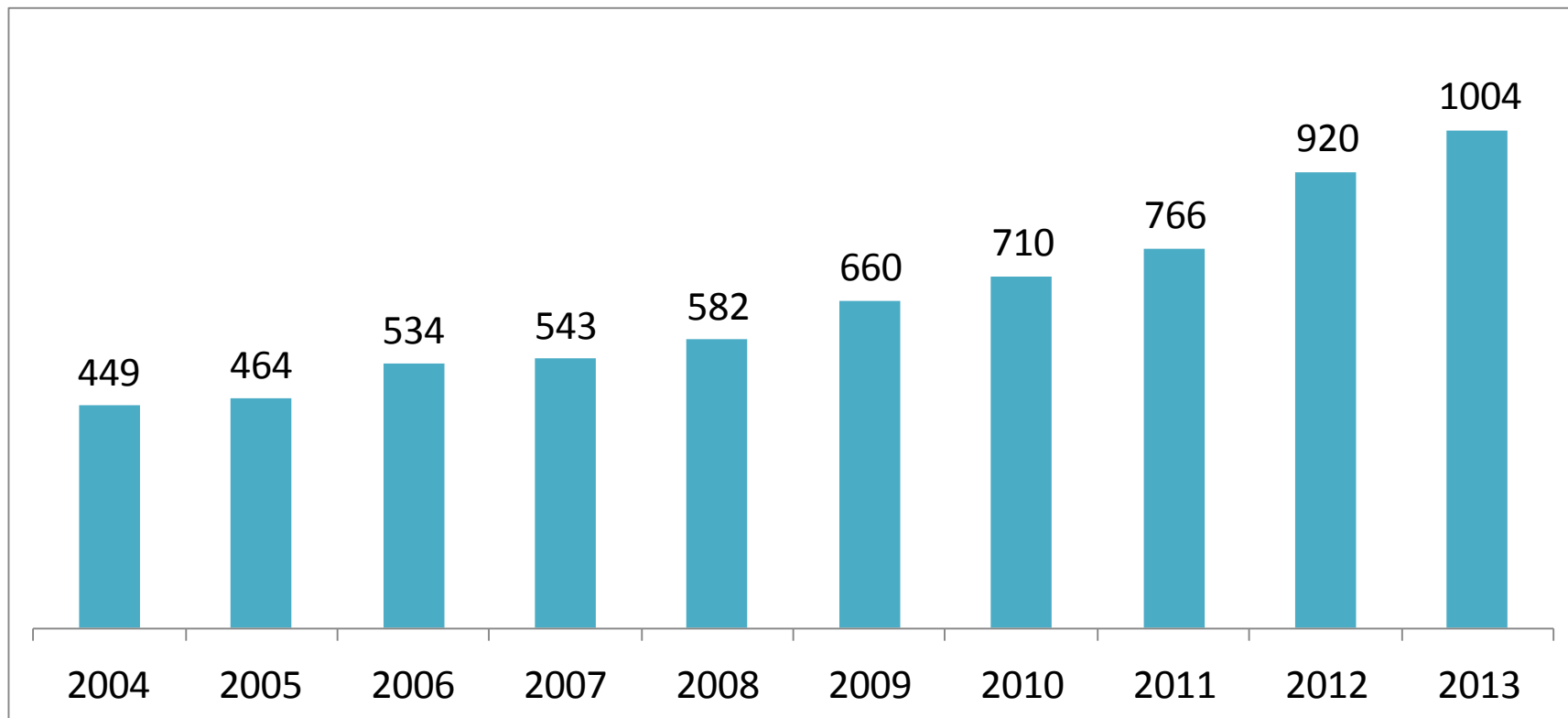
Vzdušný priestor pre všetkých

23.10.2013





Stav členskej základne od roku 2004

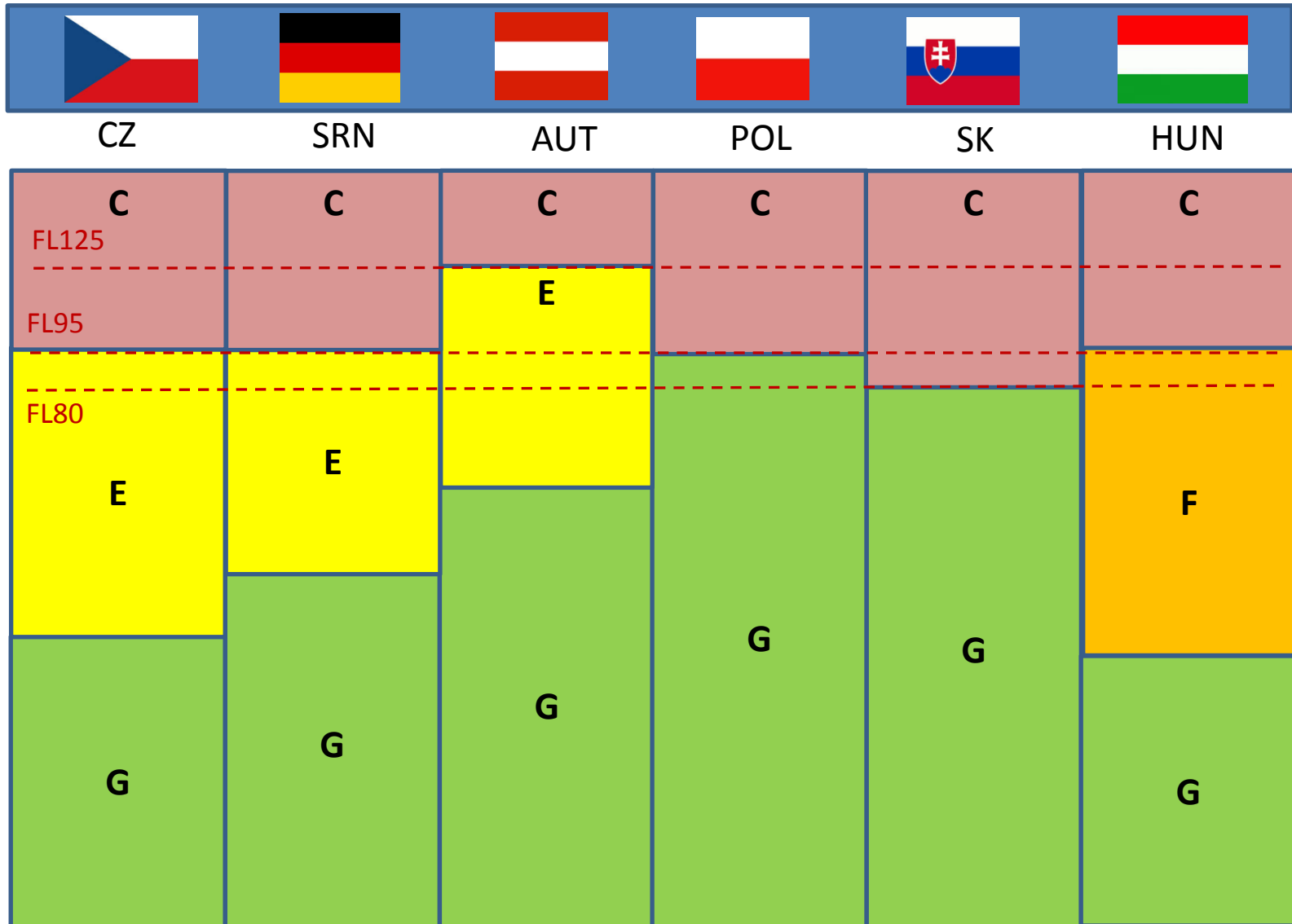


V roku 2013 stav k 1.10.2013

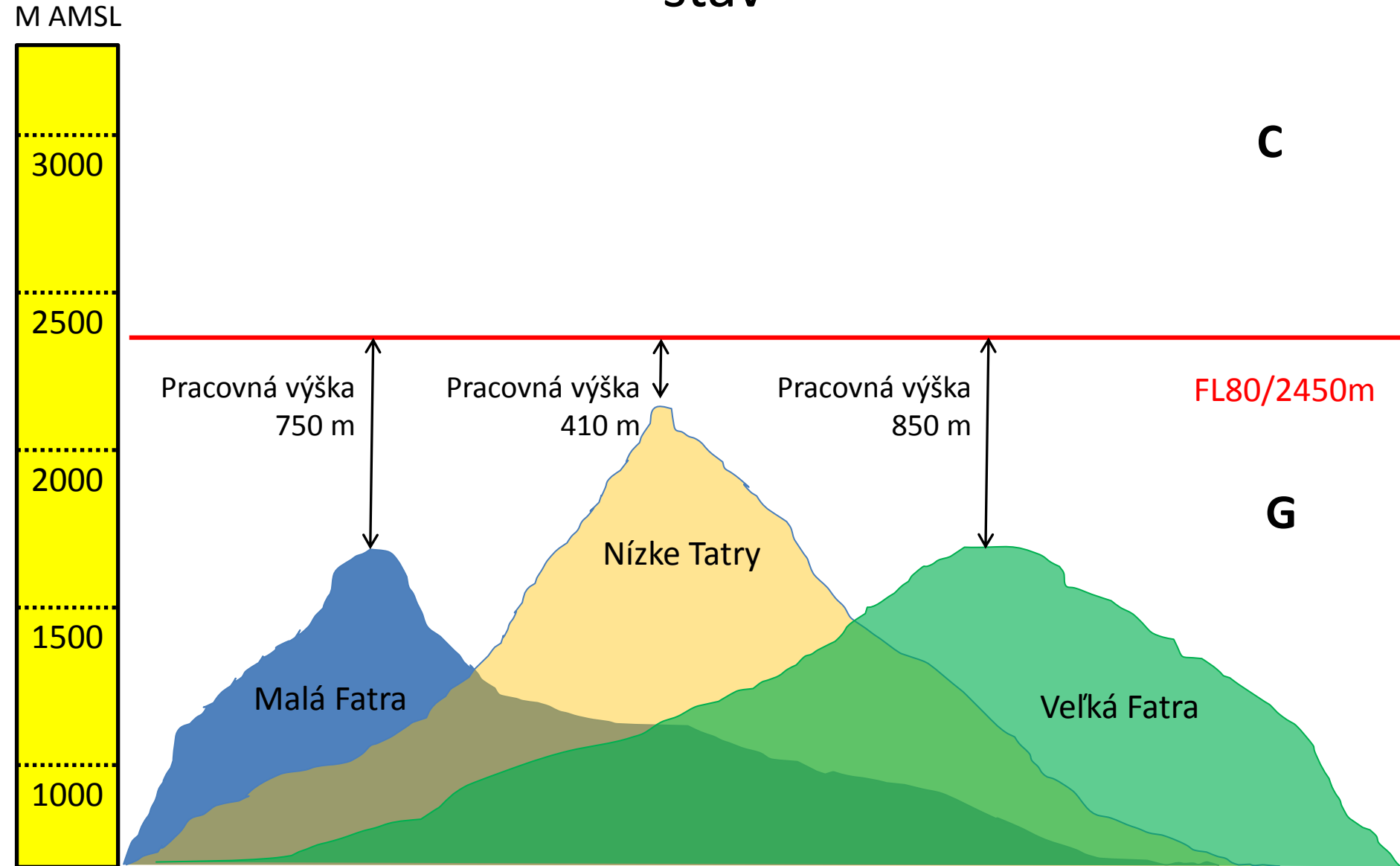
Rozdelenie vzdušného priestoru SR - Horná hranica neriadeného vzdušného priestoru

- Horná hranica neriadeného vzdušného priestoru SR neumožňuje využívať potenciál Slovenska pre termické lietanie
- V niektorých prípadoch predstavuje bezpečnostné riziko pre bezmotorové lietanie
- Okolité štáty majú hornú hranicu neriadeného vzdušného priestoru zjednotenú

Rozdelenie vzdušného priestoru susedia a Európa



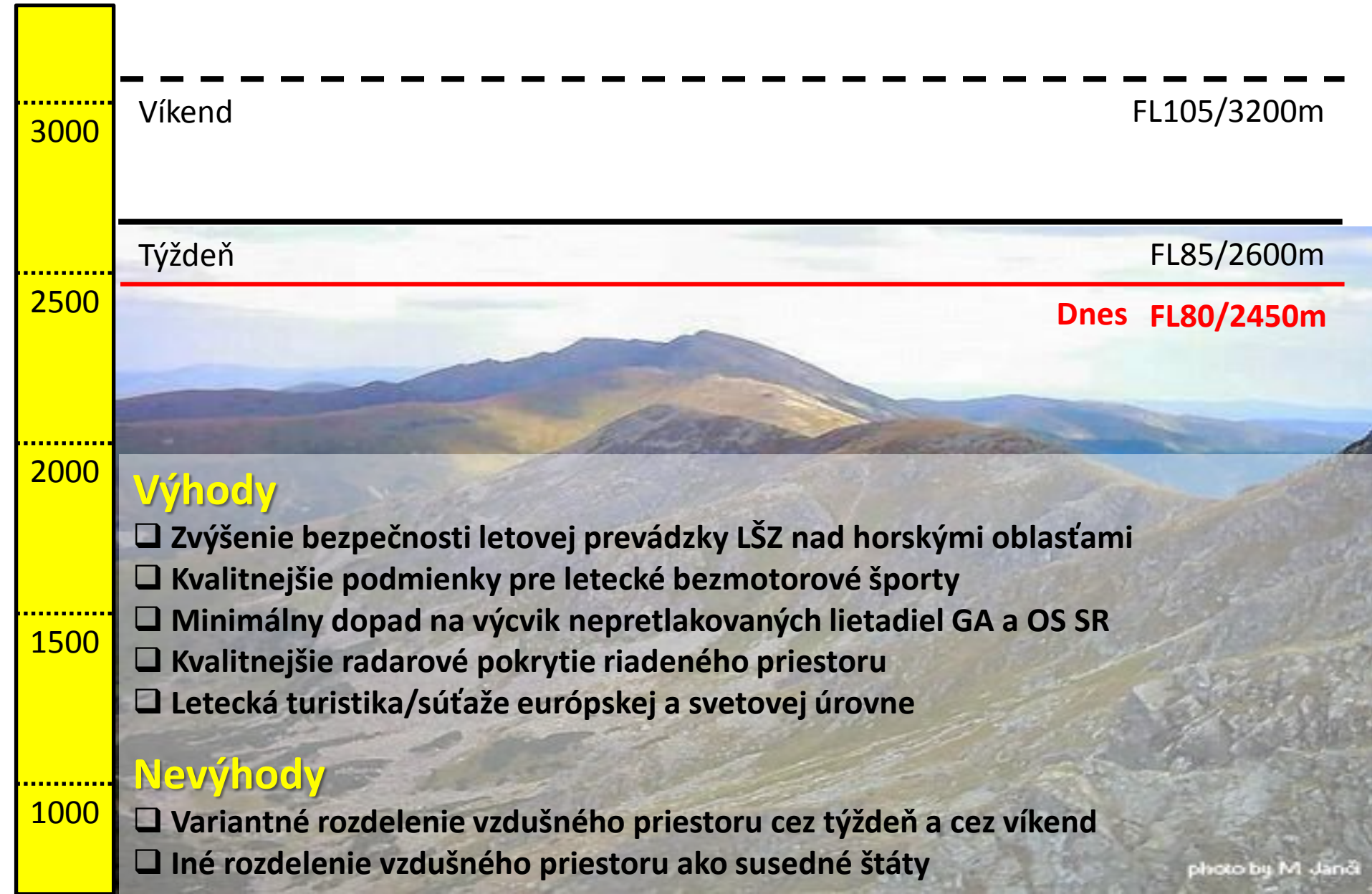
Rozdelenie vzdušného priestoru SR – súčasný stav



Rozdelenie vzdušného priestoru SR, návrh LAA SR

Variant č.1

M AMSL



Výhody

- Zvýšenie bezpečnosti letovej prevádzky LŽZ nad horskými oblasťami
- Kvalitnejšie podmienky pre letecké bezmotorové športy
- Minimálny dopad na výcvik nepretlakovaných lietadiel GA a OS SR
- Kvalitnejšie radarové pokrytie riadeného priestoru
- Letecká turistika/súťaže európskej a svetovej úrovne

Nevýhody

- Variantné rozdelenie vzdušného priestoru cez týždeň a cez víkend
- Iné rozdelenie vzdušného priestoru ako susedné štáty

Rozdelenie vzdušného priestoru SR, návrh LAA SR

Variant č.2

M AMSL

3000

FL95/2900m

2500

Dnes FL80/2450m

2000

Výhody

- Zvýšenie bezpečnosti letovej prevádzky LŠZ nad horskými oblasťami
- Zosúladenie spodnej hranice neriadeného vzdušného priestoru SR so susedmi
- Kvalitné podmienky pre letecké bezmotorové športy
- Kvalitnejšie radarové pokrytie riadeného priestoru
- Letecká turistika/súťaže európskej a svetovej úrovne (Ekonomické aspekty)

1500

Nevýhody

- Vyvolané zmeny v dizajne vzdušného priestoru SR
(použitie E triedy, stupňovanie TMA...)

1000

Rozdelenie vzdušného priestoru SR, návrh LAA SR

VÝCHODISKÁ

M AMSL

3000

2500

2000

1500

1000

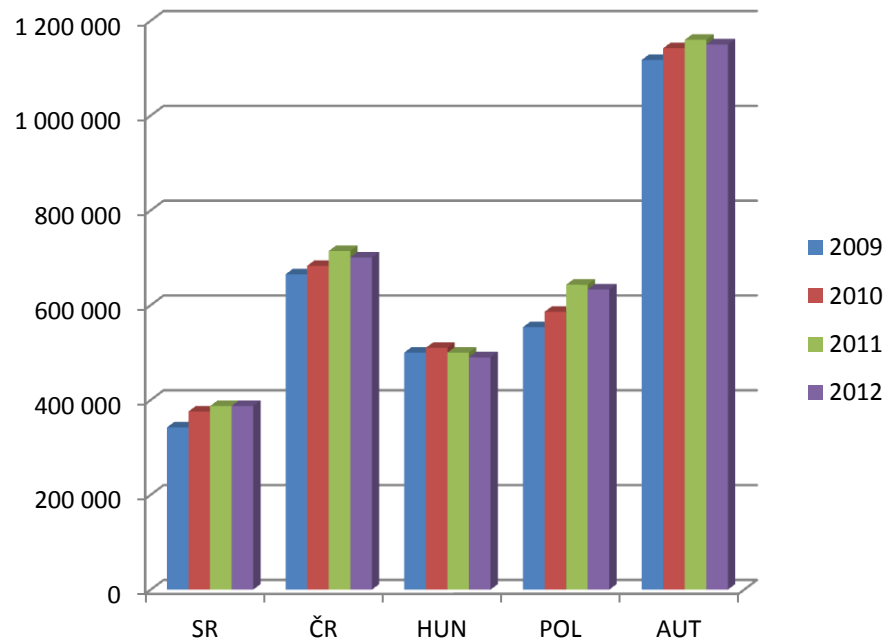
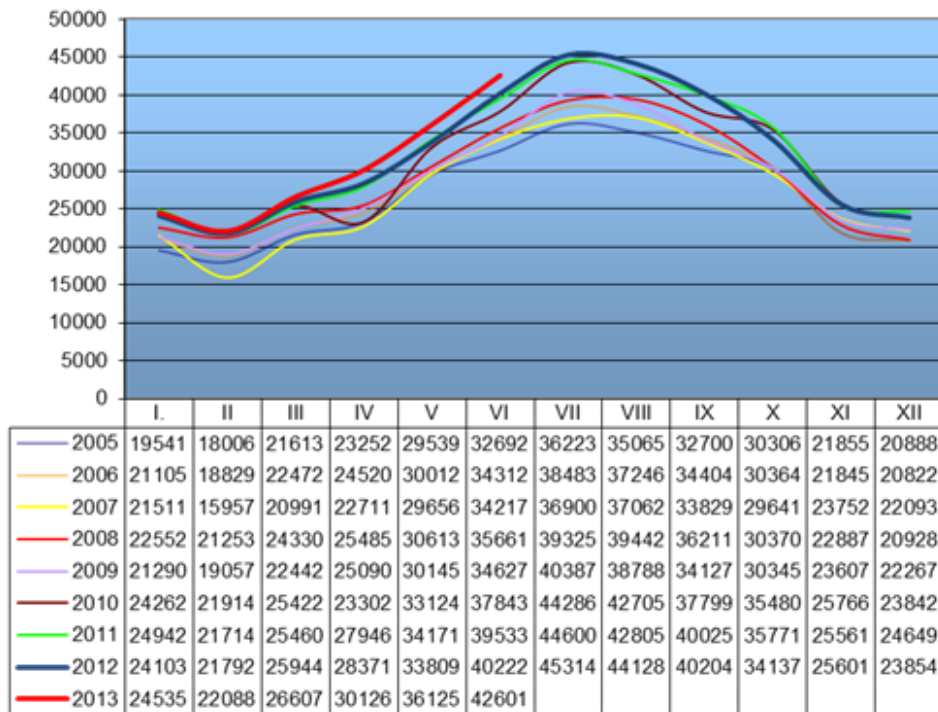
Dnes FL80/2450m

SLOVENSKO

- Jedny z najlepších termických podmienok v Európe
- Rozsiahle územia bez možnosti bezpečného pristátia (Malá a Veľká Fatra, Nízke Tatry, Levočské Vrchy)
- Ekomicke aspekty „leteckej turistiky“
- Intenzita letovej prevádzky nižšia ako v blízkych krajinách s FL95

KRAJINA S NAJVYŠŠOU „PRIEMERNOU VÝŠKOU TERÉNU“ A NAJNIŽŠIE POLOŽENOU HRANICOU NERIADENÉHO VZDUŠNÉHO PRIESTORU V BLÍZKEJ EURÓPE

Štatistika pohybov vo FIR Bratislava a v Európe



www.rlp.cz
www.lps.sk
www.hungarocontrol.hu
www.pansa.pl
www.austrocontrol.at

	2009	2010	2011	2012
SR	342 172	375 745	387 177	387 479
ČR	665 095	682 971	714 280	700 455
HUN	500 000	510 000	500 000	490 000
POL	553 564	585 928	643 104	633 104
AUT	1 117 128	1 141 991	1 159 691	1 150 000

Ďakujem za pozornosť.

