

II. KOLO BANIČ TROPHY V MOTOROVOM PARAGLIDINGU

ZÁHORÁCKE KOLEČKO I ROČNÍK 2015 OPEN

ORGANIZÁTOR : LAA SR

Zastúpená : Juraj PAGÁČ, Miroslav SMOLINSKÝ

Termín konania súťaže : 12 – 14. jún.2015

Náhradný termín konania súťaže : - NIL -

Riaditeľ preteku : Juraj PAGÁČ – Skalica

Mob : +421 (0) 903 406 975
e-mail : vivat.one@gmail.com

Hlavný rozhodca : Miroslav SMOLINSKÝ – Lakšárska nová Ves

Mob : +421 (0) 903 221 568
e-mail : jebemm2@gmail.com

Športové Letisko HOLÍČ : 48° 48' 37'' Severnej zemepisnej šírky
17° 08' 02'' Východnej zemepisnej dĺžky
Vzdialenosť 2,0 km od stredu mesta HOLÍČ Kz 270°,

ICAO : LZHL

TWR : 122.600 MHz volacia značka „HOLÍČ PREVÁDZKA“

Prístup : Podľa GPS

alebo

Letisko sa nachádza pri meste Holíč (2,5 km severozápadne od Holíča) na Česko - Slovenských hraniciach. Z Holíča choďte smerom na Hodonín (cesta č. 51). Cca 0,5 km za čerpacou stanicou OIL JMP je odbočka smerom doľava cez železničné priecestie (informačná tabuľa " Letisko "). Pri odbočovaní zvýšte pozornosť cesta je frekventovaná. Pokračujte miestnou komunikáciou na letisko. Pri vstupe do areálu letiska zvýšte pozornosť pri rolovaní lietadiel.

Popis plochy :

Orientácia : Severovýchod - Juhozápad
32 / 14
Dĺžka : 1200 m
Šírka : 100 m
Nadmorská výška : RWY 04 // RWY 32 / 531 ft / 162 m

Adresa : Aeroklub Holíč o.z.
Staničná 13, Letisko
908 51 HOLÍČ

Kontakt : TWR / AFIS +421 (0) 34 66 82 433
Predseda AK Holíč : Ing. Juraj SIDOR +421 (0) 905 331 442
VLP AK Holíč : Pavol BALÁŽ +421 (0) 903 445 967

www.letiskoholic.sk

info@letiskoholic.sk

Plocha letiska – trávnatý porast – upravovaný kosením
Areál letiska – stojánky lietadiel – trávnatý porast / asfalt

Mapa letiska AK Holíč – Letisko HOLÍČ

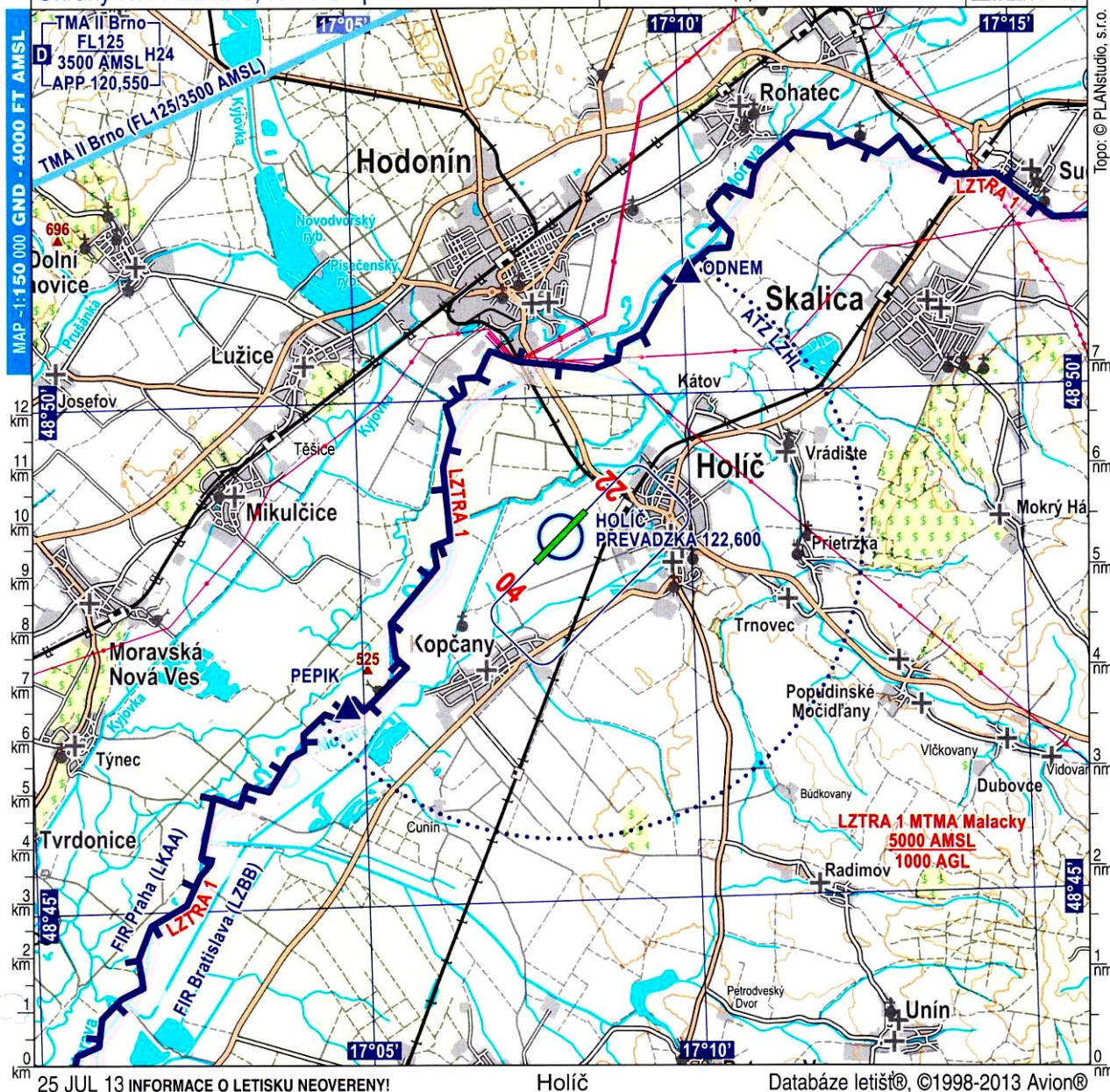
Mapa informačnej zóny letiska HOLÍČ

DATABÁZE LETÍŠŤ Databáze letiští Profi

Slovenská republika

Neverejnú vnútroštátne letisko	LZHL	<h1>HOLÍČ</h1>
VFR - den	GPS: LZHL-P	
2 km W Holíč	07 JAN 13	ELEV 531 ft (162 m) / ALT NIL
ARP: N48°48'37,00" E017°08'02,00"		HOLÍČ PREVADZKA 122,600 MALACKY MTWR 129,575 /H24/ ENG SENICA PREVADZKA 123,600 FIS: BRATISLAVA INFORMATION 124,300 /H24/ ENG
🕒 NIL		
		BNO 113,900 136° 27.2 NM
		JAN 110,800 332° 40.7 NM
		RWY: 04/22(s)

Okruchy RWY 22 ľavé, RWY 04 pravé.



Topo: © PLANstudio, s.r.o. ARP (WGS84)

ON-LINE: www.aerobaze.cz

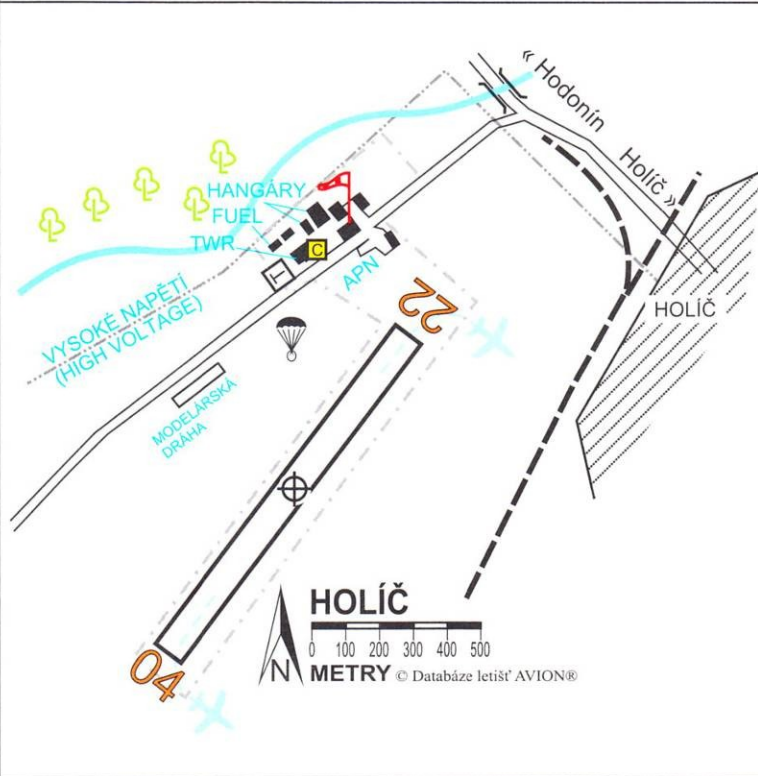
HOLÍČ

HOLÍČ PREVAZKA 122,600

RWY	OKRUHY	ROZMĚRY A POVRCH	TORA	LDA	MAG	ELEV	THR	LIGHT	ÚNOSNOST
04	R>	1200x100M	1200M	1200M	NIL	NIL		NIL	5500 kg /
22	<L	TRÁVA	1200M	1200M	NIL	NIL		NIL	0,55 MPa
-	-	-	-	-	-	-		-	-
-	-	-	-	-	-	-		-	-



Legenda k mapě a plánu letiště a návody na použití jsou uvedeny v Databázi letišť na stránkách GEN. V aktuálním vydání vaší Databáze letišť naleznete také podrobně zpracované všeobecné informace!

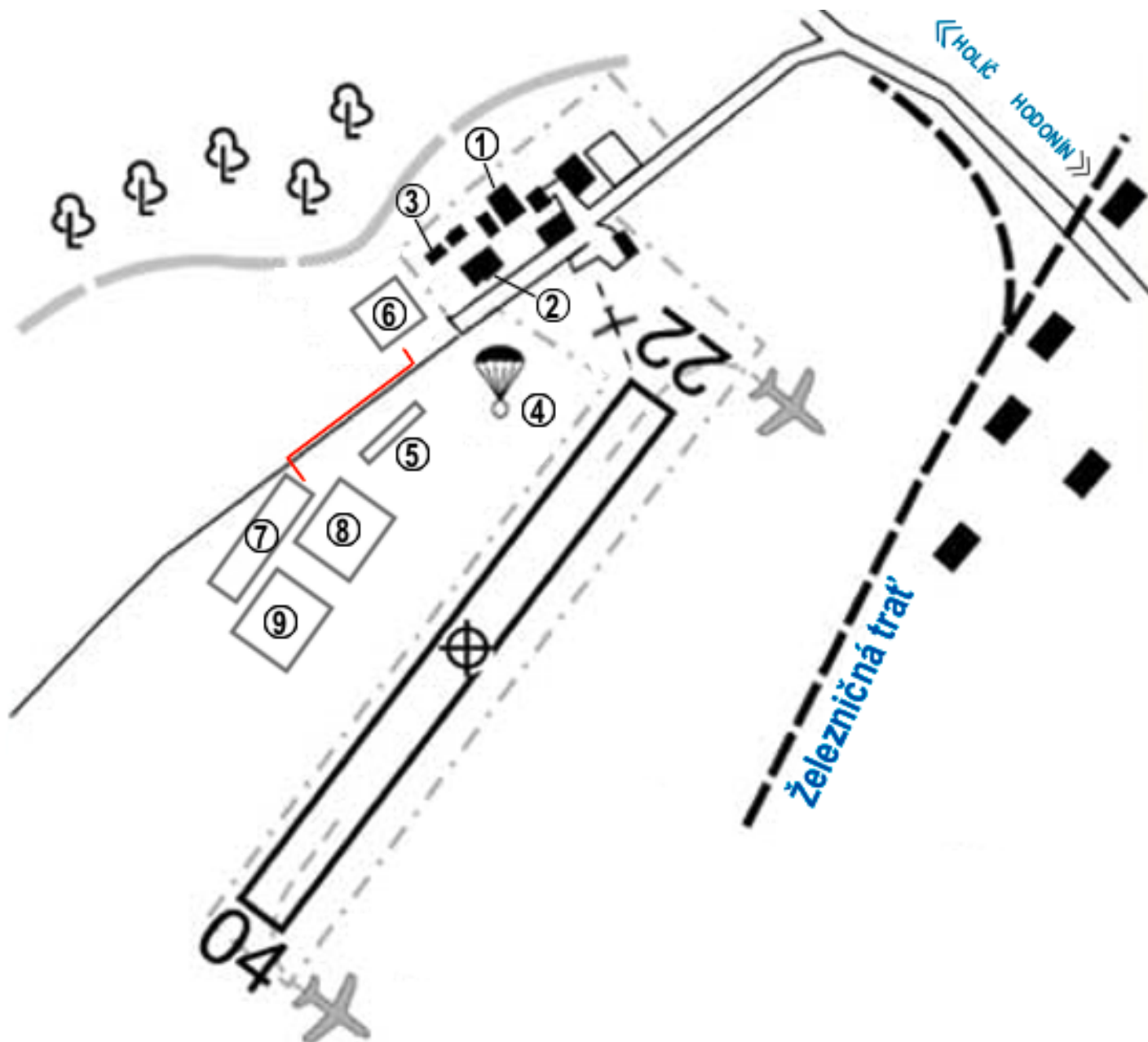


OPR: Aeroklub Holíč, Staničná 13, letisko, 90851 Holíč
☎ 034-6682433, 0903-445967, **fax:** 034-6682433
web: <http://www.letiskoholic.sk>
e-mail: info@letiskoholic.sk
TWR/AFIS: 034-6682433
Další spojení:
 VLP: Pavol Baláž 0903-445967
 predseda: Ing. Juraj Sidor 0905-331442
TAXI: *Skalica:* Autocarsi 0905-383110, Milan Lipa 0902-715815

- BL-78, Avgas100LL; **Oil:** AeroShell W100
- + O/R LTD
- NIL
- buffet (víkendy)
- 4 osoby O/R
- taxi

INFO: Blížkosť československých hraníc Holíč - Hodonín (2km). Návšteva Skalických víných sklípkov (8km), surfing jazerá Adamov (15km), jazda na koňoch Holíč (3km), kaštieľ Márie Terezie z 17 storočia Holíč (2km). Vyhliadkové jazdy loďou po rieke Morava (3km), Mikulčické vykopávky (15km).

Tento QR kód obsahuje: OPR (telefóny + priame telefóny, web, e-mail).
 Doporučené české QR kódy: RedLaser (multiplatformní, zdarma, úspěšně otestovány na iPhone a iPad, více viz. vysvětlivky).

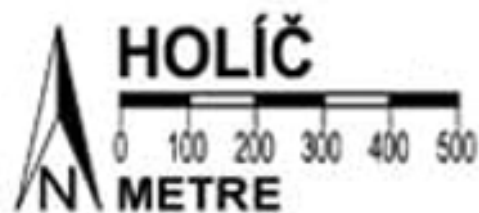


LEGENGA

- 1 - Hangár
- 2 - TWR
- 3 - FUEL
- 4 - Doskoková plocha
- 5 - Modelárska plocha
- 6 - Priestor parkovania karavanov a stanový tábor
- 7 - Prípravná plocha LŠZ
- 8 - Štartovací deck
- 9 - Pristávací deck

— Pohyb po ploche

- + - Pojazdová plocha

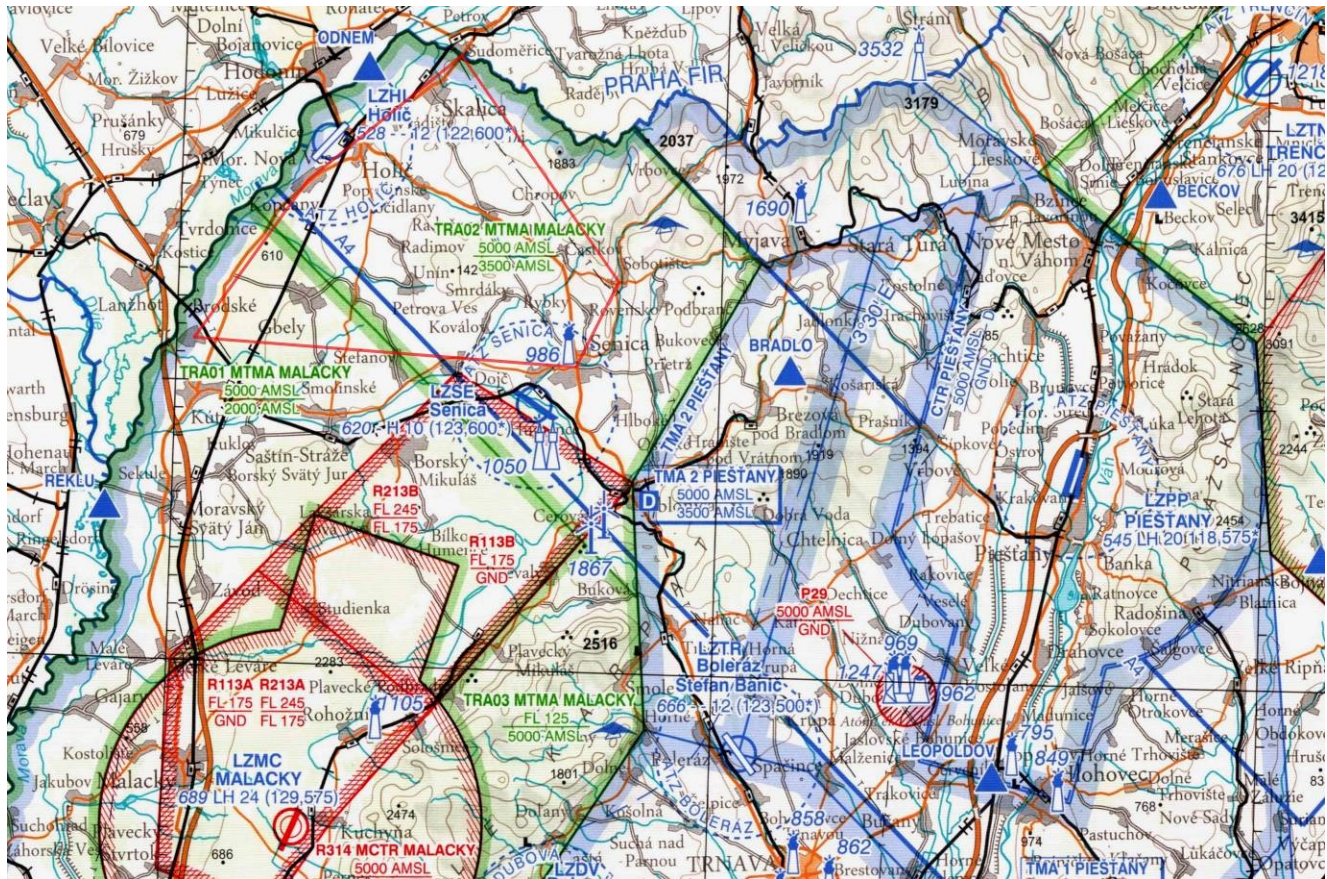


Priestor letovej činnosti :

Záhorská nížina

SUDOMĚŘICE	(48°52'02''N 17°15'23''E)
SOBOTIŠTE	(48°44'09''N 17°24'30''E)
SENICA	(48°40'50''N 17°22'05''E)
BRODSKÉ	(48°41'27''N 17°00'39''E)
KOPČANY	(48°47'39''N 17°06'46''E)
SUDOMĚŘICE	(48°52'02''N 17°15'23''E)

Orografia terénu je zobrazená a popísaná a turistickéj mape vydanej :
SHOCart, spol. s r.o. Mierka : 1 : 100 000 č. : 224 – Malé Karpaty, Záhorie. Bratislava



REÁLNA AKTIVÁCIA ZÁVISÍ NA METEOROLOGICKÝCH PODMIENKACH.

INFO BRATISLAVA FIC TEL 02/43 29 32 29.

TWR MALACKY : 129,575 MHz TEL : 0960 390 230

Odporúčaná Výška letu do : 1000 ft / 300 m nad terénom (AGL – Altitude above Ground Level)

Upozornenie :

1. Prevádzka len za VFR.
2. Letiskový okruh na RWY 04 - PRAVÝ na RWY 22 – ĽAVÝ
3. Paralelná prevádzka - NIL -
4. Prilety mimo letiskových letov a preletov podľa informácií dispečera AFIS. V prípade nenadviazania spojenia so stanovištom vykonať prilet nad letisko na ALT 1000 ft / 300 m a zaradiť sa podľa vytyčenia do okruhu do polohy po vetre. Odletové trate nie sú stanovené.
5. Letisko pod TRA 02 MTMA MALACKY, spodná hranica 3500 ft / 1060 m AMSL (Above Mean Sea Level)
6. Južne TRA 01 MTMA MALACKY, spodná hranica 2000 ft / 610 m AMSL. R113A / R113B spodná hranica GND
7. **ZÁKAZ VZLETU SMEROM NA HANGÁRE A STOJÁNKY LIETADIEL !**
8. **ZÁKAZ LETU PONAD HANGÁRE A STOJÁNKY LIETADIEL !**
9. **ZÁKAZ AKROBACIE !**

Podmienky súťaže a Technicko-organizačné informácie.

Organizačné informácie / ubytovanie / štartovné :

Štartovné členova LAA SR : 15,00 €

Štartovné nečlenovia LAA SR : 15,00 €

V štartovnom je zahrnuté : organizácia súťaže.

Ubytovanie : Na letisku možnosť poskytnutia miesta na stanovanie / parkovanie obytného prívěsu, prípojka na elektrickú sieť (odporúča sa disponovať vlastnými predlžovacími elektro. káblami).

Maximálny okamžitý spoločný povolený odber z elektrickej prípojky je do 10 A (10 A istič)

Poplatky : Karavan : 3,- € / Stan 2,- € za každý začatý deň.

Parkovanie je zabezpečené na parkovisku v objekte letiska.

Upozornenie :

Pri uzávierke prihlášok odporúčame podať informáciu o spôsobe ubytovania – karavan, stan, z dôvodu prípravy priestorov a elektrických prípojok.

Možnosť stravovania : - stravovacie zariadenia v mieste - Holíč.

Nákup paliva : Čerpacia stanica Holíč cca 2,5 km.

Poveternostné podmienky uskutočnenia súťaže :

Ustálená poveternostná situácia bez predpokladu vzniku hydrometeorov

Vietor o sile do 5 m/s bez tendencie zosilovať, alebo mať nárazový charakter.

Odporúčané prostriedky, použité pre prípravu a súťaženie :

- Mapové podklady s vyznačenými navigačnými trasami a súbory fotografií jednotlivých navigačných tratí sú k dispozícii zdarma.
- Prostriedky na prípravu navigačného letu – Pravítko (min 30 cm), Uhlomer (doporučený : navigačný), kružidlo, mäkká ceruzka, guma, písacie prostriedky, značkovače.
- Digitálny fotoaparát na dokumentovanie navigačnej disciplíny .
- Prístroje : Motorové prístroje, výškomer, variometer, kompas.
- Hodiny a zariadenia na meranie času (stopky).

Zakázané navigačné a iné prostriedky :

- Navigačné prostriedky GPS.
- Prostriedky rádiových komunikácií
(možnosť použitia len v prípadoch ohrozenia plynulosti a bezpečnosť letovej prevádzky).
- Mobilné telefóny.
(možnosť použitia len v prípadoch ohrozenia plynulosti a bezpečnosť letovej prevádzky).

Počas súťažných letov budú tieto prostriedky uložené v samostatnom zapečatenom puzdre a budú môcť byť použité pri lokalizácii súťažiaceho pri predčasnom ukončení navigačnej disciplíny a privolaní pomoci.

Ak budú zakázané navigačné a iné prostriedky použité počas súťažného letu, bude súťažiaci diskvalifikovaný.

Podanie PROTESTU : Protest sa podáva do 24 hod od ukončenia disciplíny pri zistení dôvodu na podanie protestu. Protest môže podať ktorýkoľvek súťažiaci. Výška poplatku za podanie protestu je stanovená na 50 € a skladá sa pri podaní protestu.

Pravidlá a spôsob hodnotenia :

FAI Sporting Code, Section 10 – Microlights and Paramotor.

Annex 3 – MODEL LOCAL REGULATIONS FOR CHAMPIONSHIPS

Annex 4 – TASK CATALOGUE FOR CHAMPIONSHIPIS

To Take Effect on 15th March 2014

Uzávierka prihlášok súťažiach je stanovená v termíne do :

Štvrtok 12. jún.2015 do 19:00 hod.

Náhradný termín, uzávierka prihlášok súťažiach je stanovená v termíne do :

- NIL -

Prihlášky je nutné do termínu uzávierky zaslať na e-mail : vivat.one@gmail.com

Potvrdenie uskutočnenia súťaže v stanovenom termíne :

Hlavný termín : Štvrtok 11.jún.2015 do 19:00 hod

Náhradný termín : - NIL -

Organizátor súťaže si vyhradzuje právo na vykonanie zmien programu súťaže a súťažných disciplín z dôvodu zachovania bezpečnosti letovej prevádzky.

Oznámenie o konaní súťaže bude uverejnené na stránke LAA SR : www.laa.sk

Program

II. KOLO BANIČ TROPHY V MOTOROVOM PARAGLIDINGU

ZÁHORÁCKE KOLEČKO IROČNÍK 2015 OPEN

PIATOK 12.06.2015 D1

- Príchod účastníkov súťaže do miesta konania – Aeroklub Holíč
 - 17 : 00 - 21:00 zápis a prezentácia účastníkov súťaže.
 - Oboznámene účastníkov súťaže s organizáciou súťaže
 - Kontrola platnosti dokladov.
 - Rozbor meteorologickej situácie a vykonanie rozhodnutia pre uskutočnenie letovej úlohy v letový deň
 - Príprava techniky k letu
 - Definovanie súťažných úloh
 - 21 : 00 Stanovenie času T pre štart letových disciplín na nasledujúci deň
 - 22 : 00 Odchod na miesto ubytovania
-

SOBOTA 13.06.2015 D2

- Čas : T – 1 hod.
- Rozbor meteorologickej situácie a vykonanie rozhodnutia pre uskutočnenie letovej úlohy v letový deň
- Príprava techniky k letu
- Definovanie súťažnej úlohy

- DISCIPLÍNA Č 1 : 3.C12

TECHNICKÁ DISCIPLÍNA : ŠTART – KUŽELKOVÉ PRISTÁTIE

- Predletová príprava
 - Čas T – Štart disciplíny č. 1
 - Pristátie - odovzdanie podkladov pre vyhodnotenie disciplíny
-

Čas : T – 1 hod.

- Rozbor meteorologickej situácie a vykonanie rozhodnutia pre uskutočnenie letovej úlohy v letový deň
- Príprava techniky k letu
- Definovanie súťažnej úlohy

- DISCIPLÍNA Č 3 : 3.N2

TECHNICKÁ DISCIPLÍNA : MINIMÁLNY HLUK V HLADINE LETU

- Predletová príprava
 - Čas T – Štart disciplíny č. 2
 - Pristátie - odovzdanie podkladov pre vyhodnotenie disciplíny
-

-
- Čas : T – 1 hod
 - Rozbor meteorologickej situácie a vykonanie rozhodnutia pre uskutočnenie letovej úlohy v letový deň
 - Príprava techniky k letu
 - Definovanie súťažnej úlohy

- DISCIPLÍNA Č 4 : 3.A3 + 3.C12

NAVIGAČNÝ LET + ŠTART – KUŽELKOVÉ PRISTÁTIE

- Vydanie podkladov pre disciplínu č 3 – navigačný let
- Predletová príprava
- Čas T – Štart disciplíny č. 3
- Pristátie - odovzdanie podkladov pre vyhodnotenie disciplíny

-
- Čas : T – 1 hod.
 - Rozbor meteorologickej situácie a vykonanie rozhodnutia pre uskutočnenie letovej úlohy v letový deň
 - Príprava techniky k letu
 - Definovanie súťažnej úlohy

- DISCIPLÍNA Č 5 :

EKONOMICKÁ DISCIPLÍNA : 3.B4 (HLIADKA) ČASOVÁ BRÁNA + ŠTART - PRISTÁTIE DO VYMEDZENÉHO PRIESTORU

- Vydanie podkladov pre disciplínu č 4
 - Predletová príprava
 - Čas T – Štart disciplíny č. 4
 - Pristátie - odovzdanie podkladov pre vyhodnotenie disciplíny
- 22 : 00 Stanovenie času T pre štart letových disciplín na nasledujúci deň

NEDEĽA 17.08.2014

D3

- Čas : T – 1 hod - Príchod účastníkov súťaže do miesta konania súťaže :
Aeroklub Holíč
- Rozbor meteorologickej situácie a vykonanie rozhodnutia pre uskutočnenie letovej úlohy v letový deň
- Príprava techniky k letu
- Definovanie súťažnej úlohy

- DISCIPLÍNA Č 6 : 3.A3 + 3.C12

NAVIGAČNÝ LET + ŠTART – KUŽELKOVÉ PRISTÁTIE

- Vydanie podkladov pre disciplínu č 5 – navigačný let
 - Predletová príprava
 - Čas T – Štart disciplíny č. 5
 - Pristátie - odovzdanie podkladov pre vyhodnotenie disciplíny
-

-
- Vyhodnotenie

II. KOLO BANIČ TROPHY V MOTOROVOM PARAGLIDINGU

ZÁHORÁCKE KOLEČKO I ROČNÍK 2015 OPEN

- Vyhlásenie výsledkov
 - Záver súťaže.
-