



Optimalizácia / redizajn hraníc:

- CTR/TMA Sliač
- príslušných AMC spravovaných priestorov
- TMA 3 Košice
- priestorov určených pre lety klzákov

Súvisiace zmeny:

- redizajn letových postupov
- názvoslovie priestorov určených pre lety klzákov

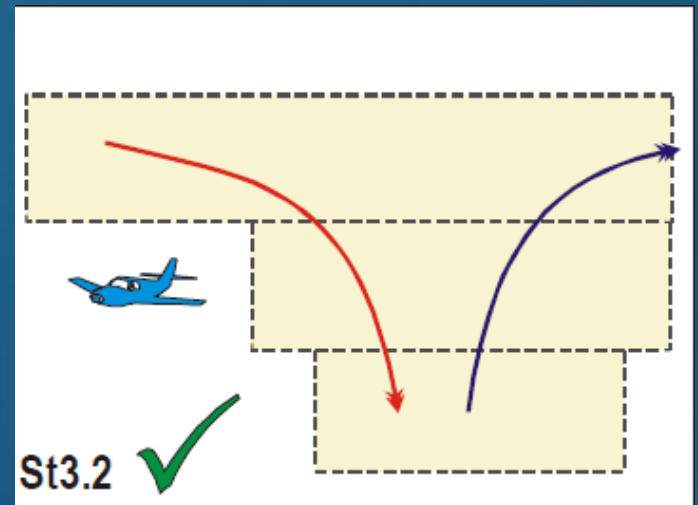
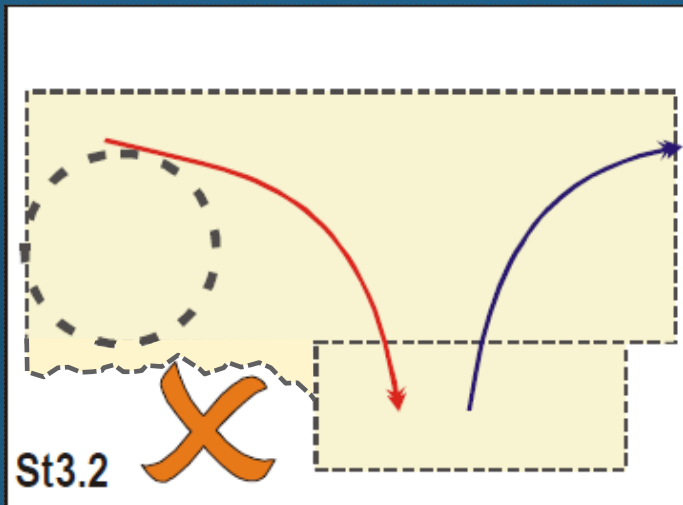
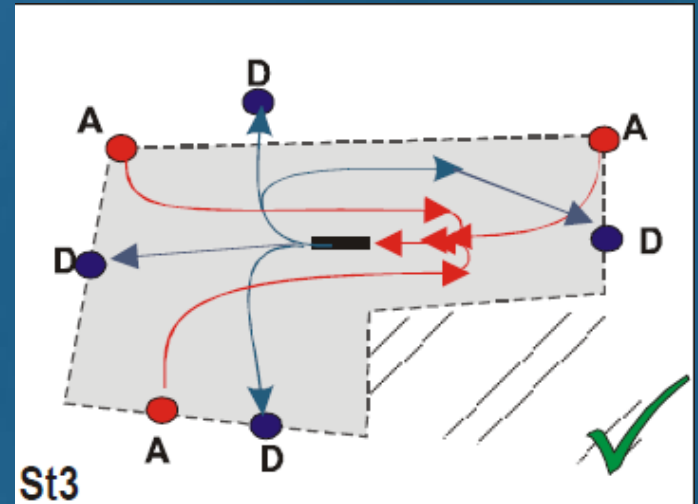
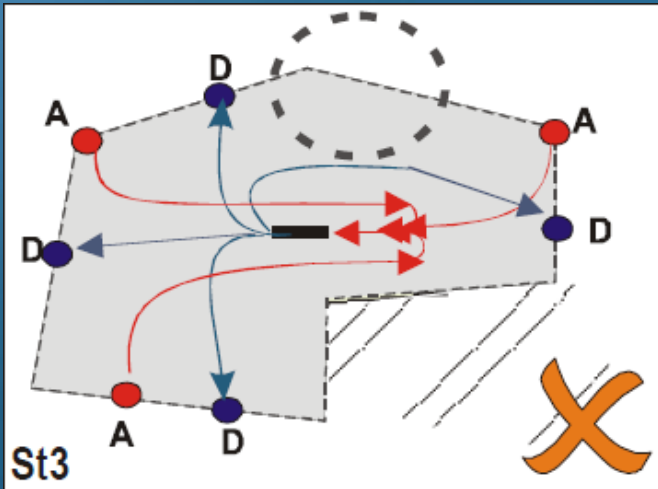
*Koordináčná porada,
23.1.2018, Bratislava*

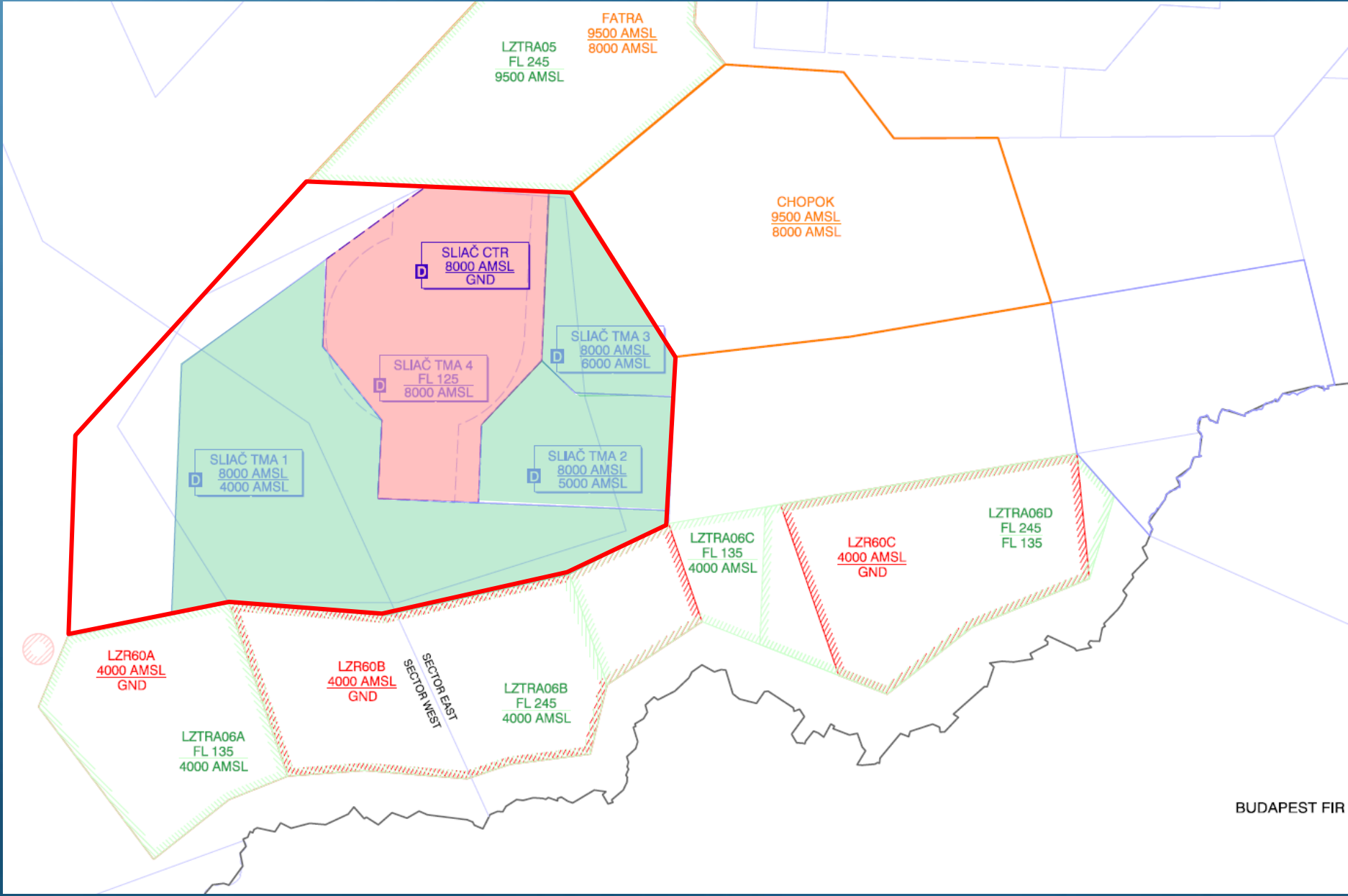
*Ing. Rastislav PRIMUS
Vedúci odboru letových postupov*

*LPS SR, š. p.
Letisko M. R. Štefánika
823 07 Bratislava 216*

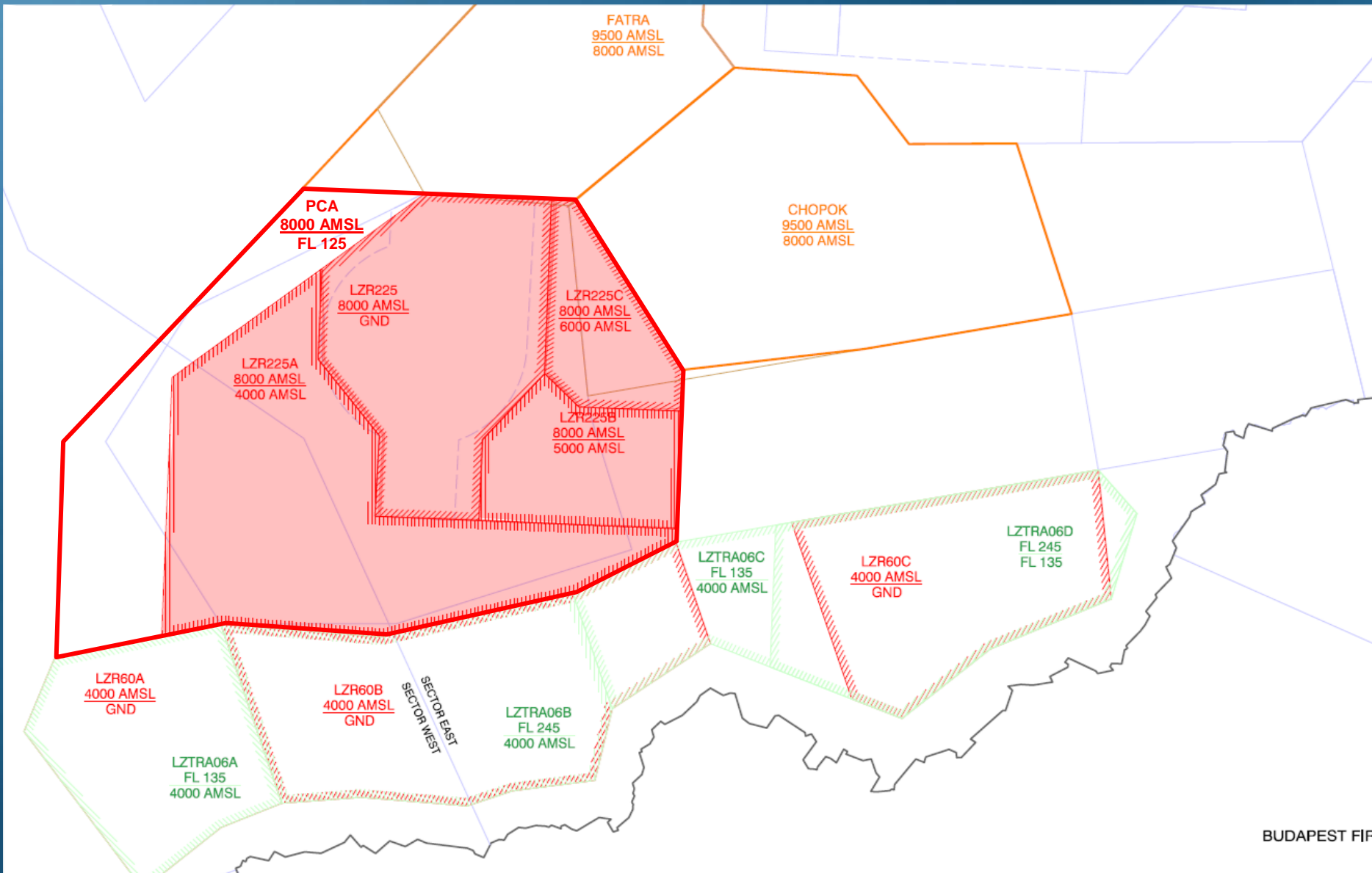
*Tel.: +421 2 4857 2812
Fax: +421 2 4857 2815
E-mail: rastislav.primus@lps.sk*

Optimalizácia vzdušného priestoru princípy dizajnu

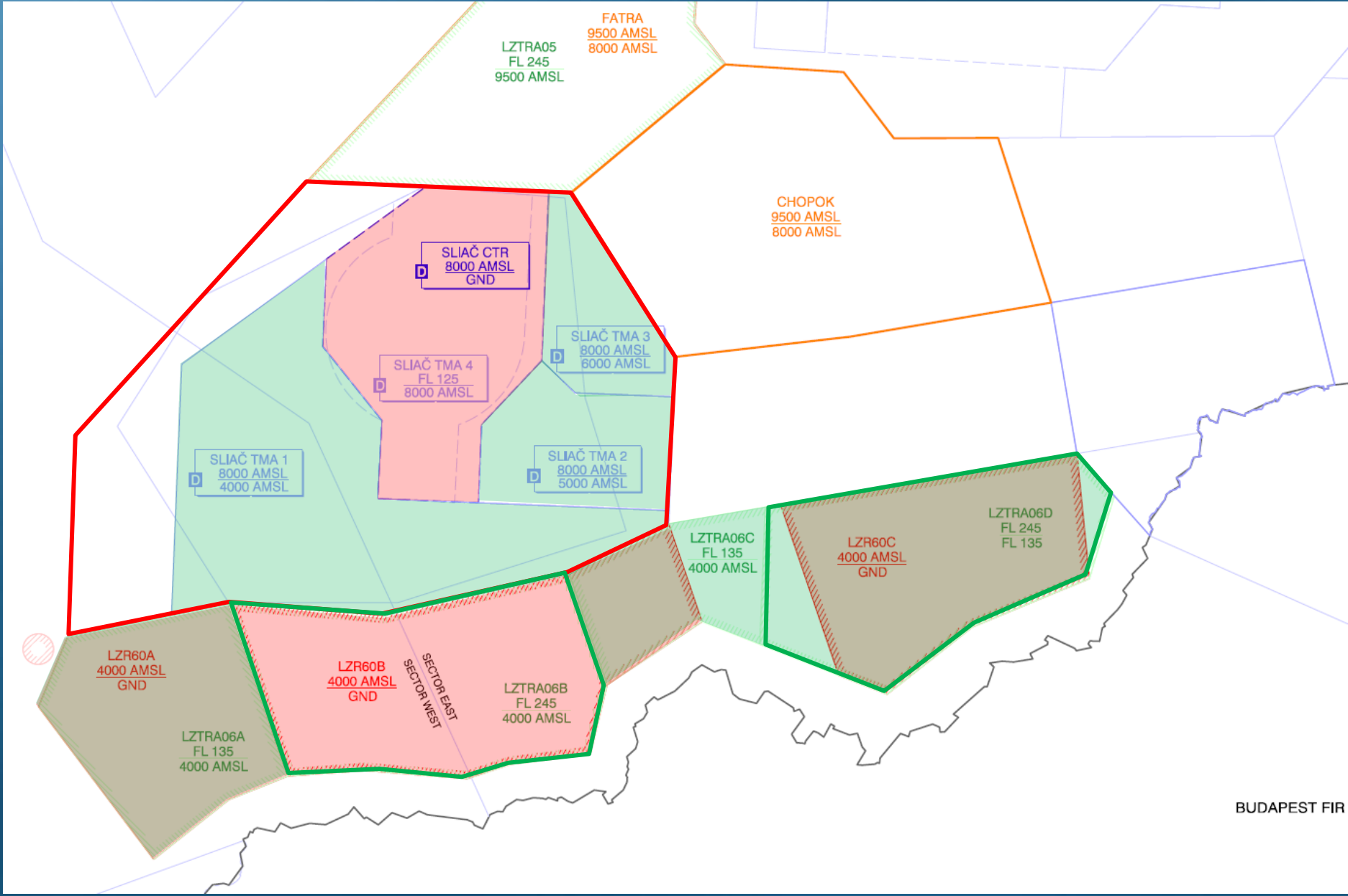




Nové hranice: CTR, TMA1, TMA2, TMA3, TMA4 Sliač



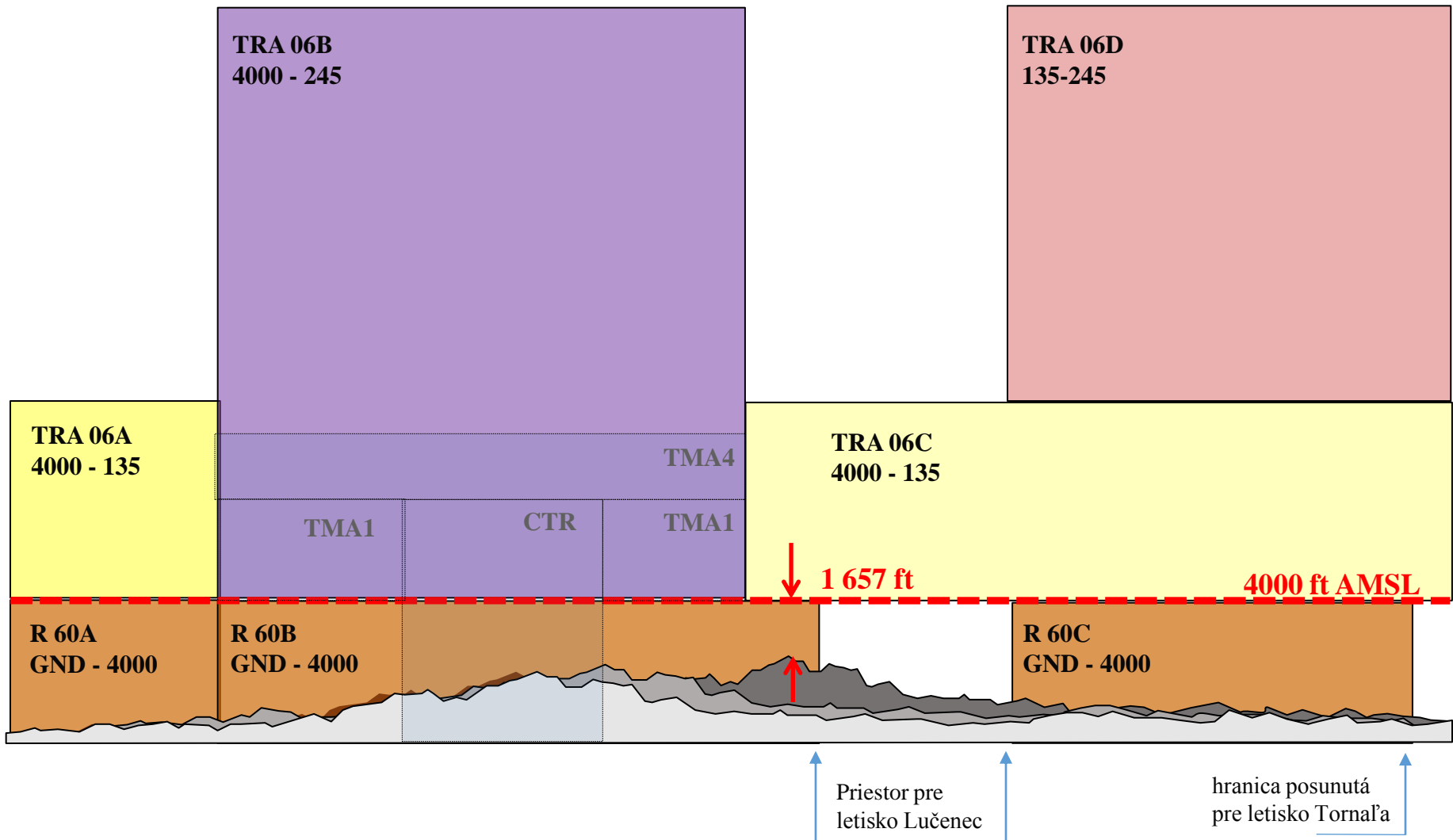
Nové hranice: LZR 225, 225 A, B, C – mimo OPR HR APP/TWR Sliač, PCA v hraniciach TMA4 AD HOC štruktúra, nepublikuje sa v AIP SR

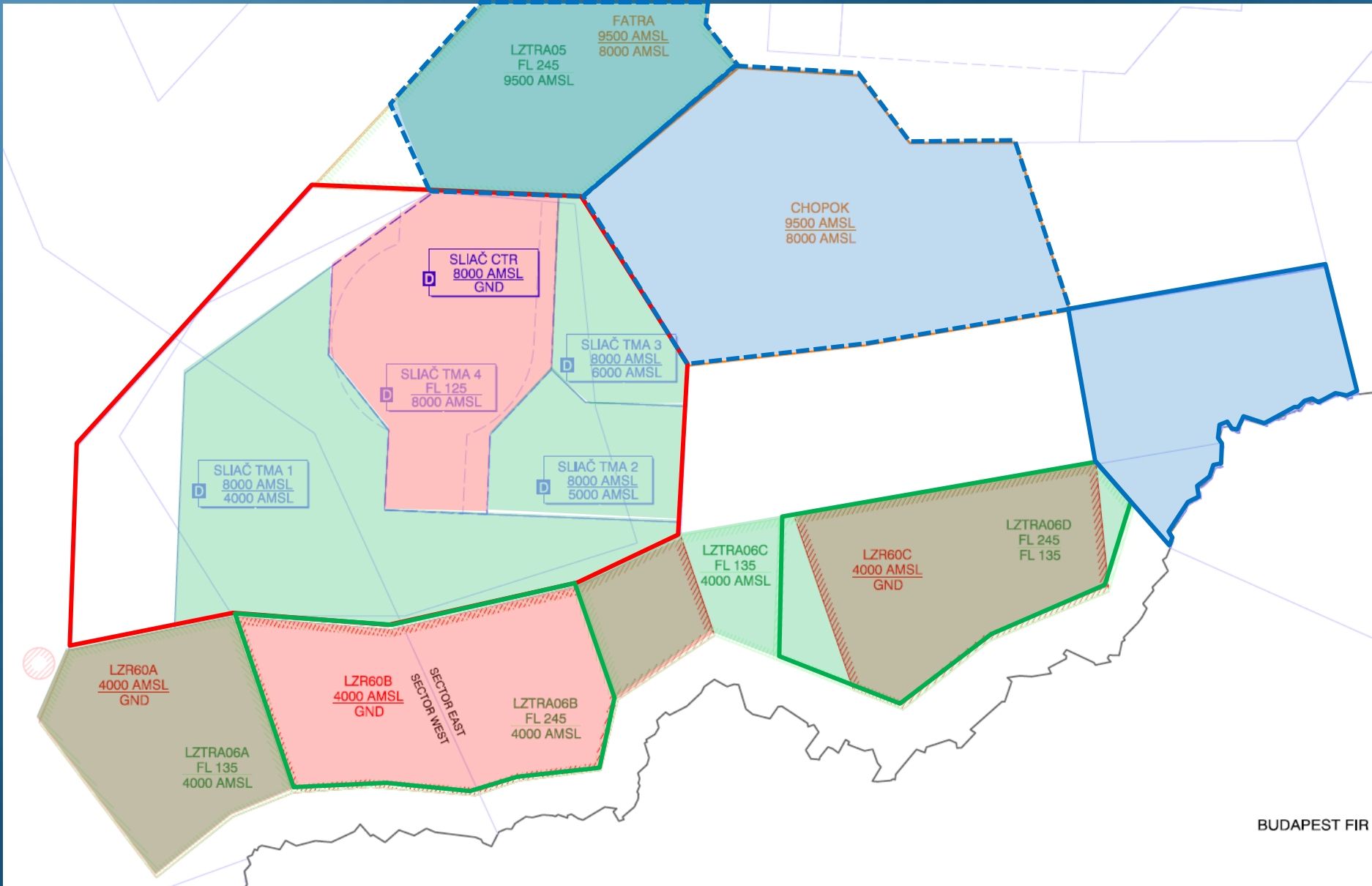


BUDAPEST FIR

Nové hranice a názvoslovie: LZR60A, B, C, LZTRA 06A, 06B, 06C, 06D

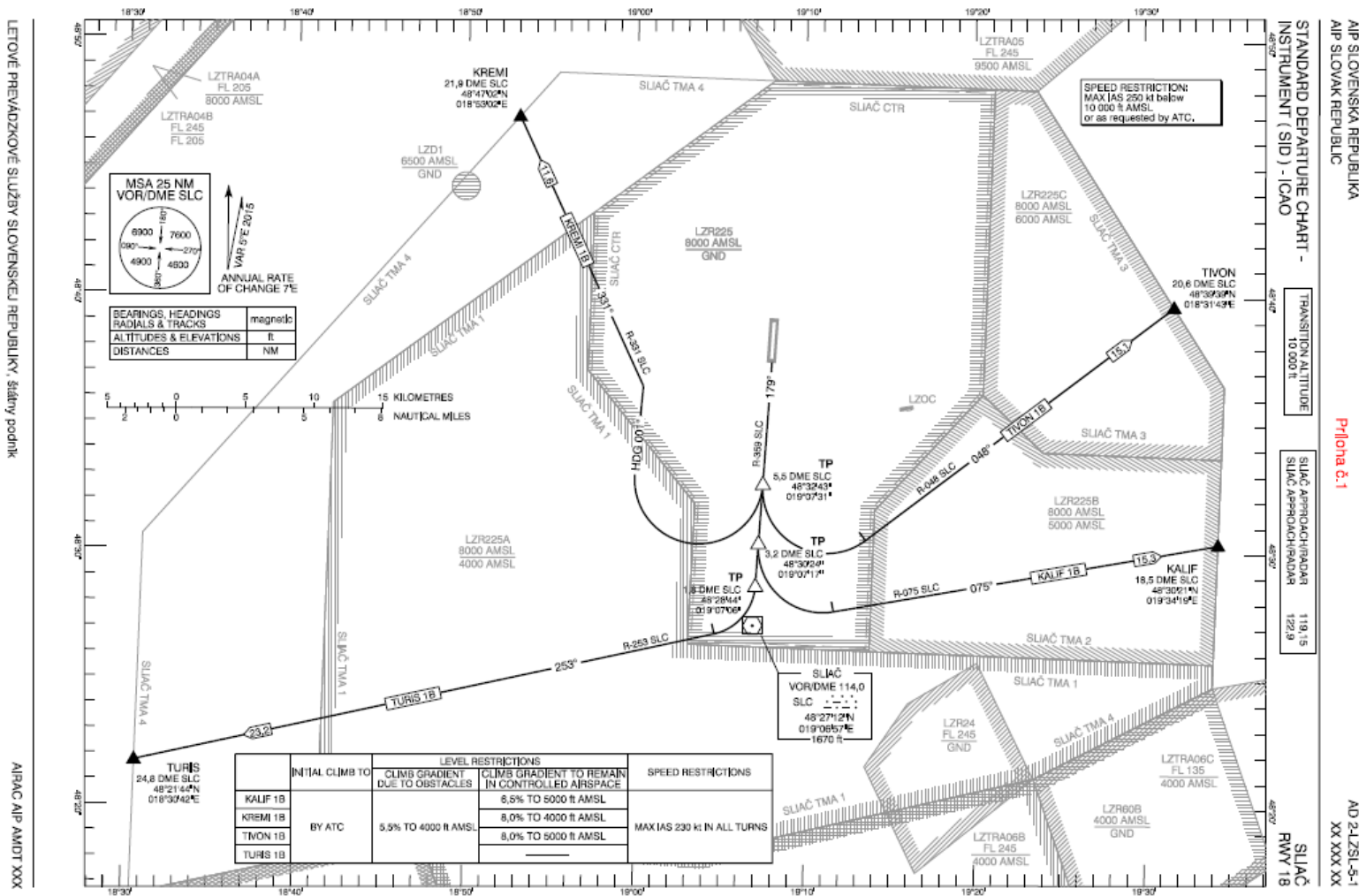
Vertikálny rez a názvoslovie AMC spravovaných priestorov



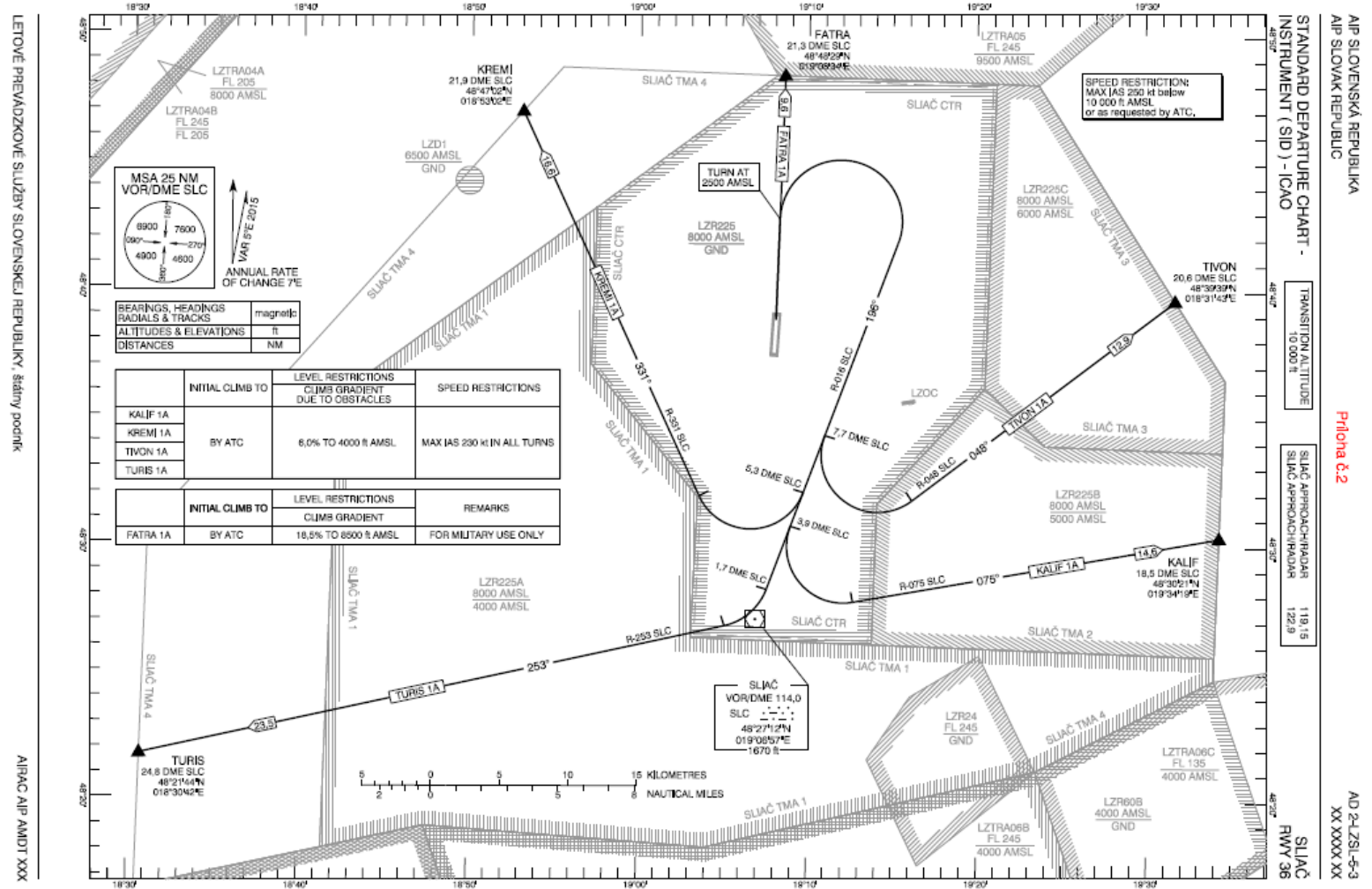


Nové hranice: LZTRA05, TMA3 Košice, GLD area FATRA, CHOPOK, mení sa aj názov GLD area **FATRA** na LIPTOV a **ORAVA** na BESKYDY

Súvisiace zmeny – redizajn DEP RWY 18

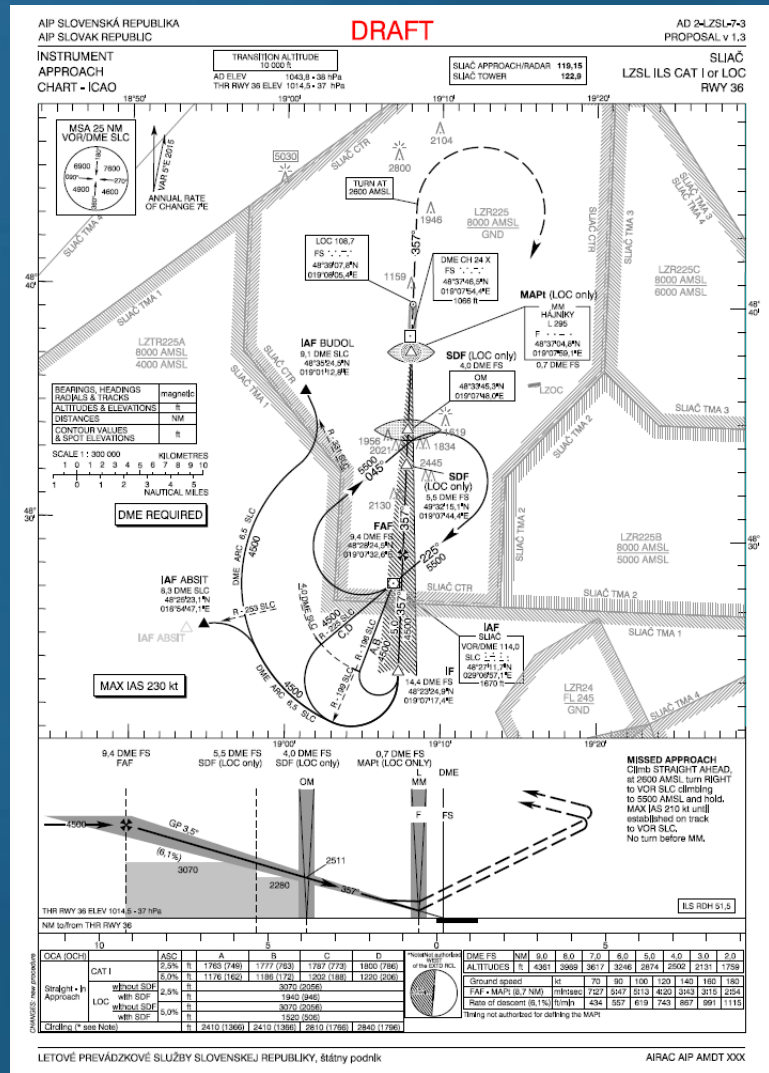
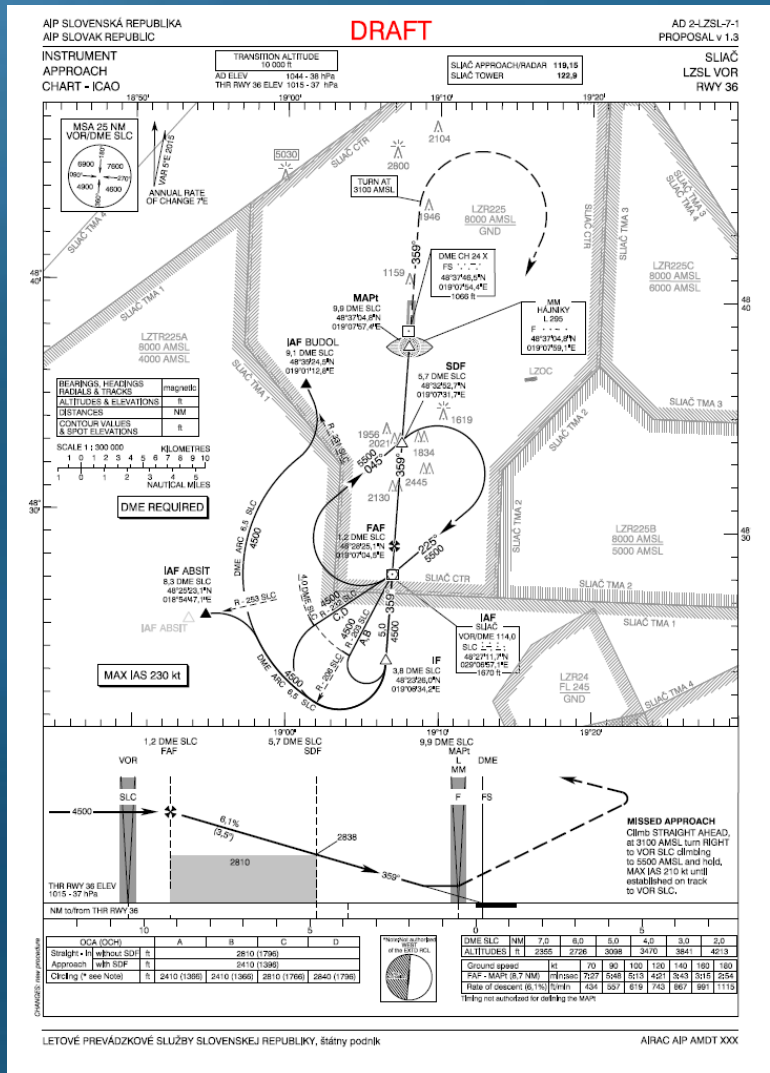


Súvisiace zmeny – redizajn DEP RWY 36

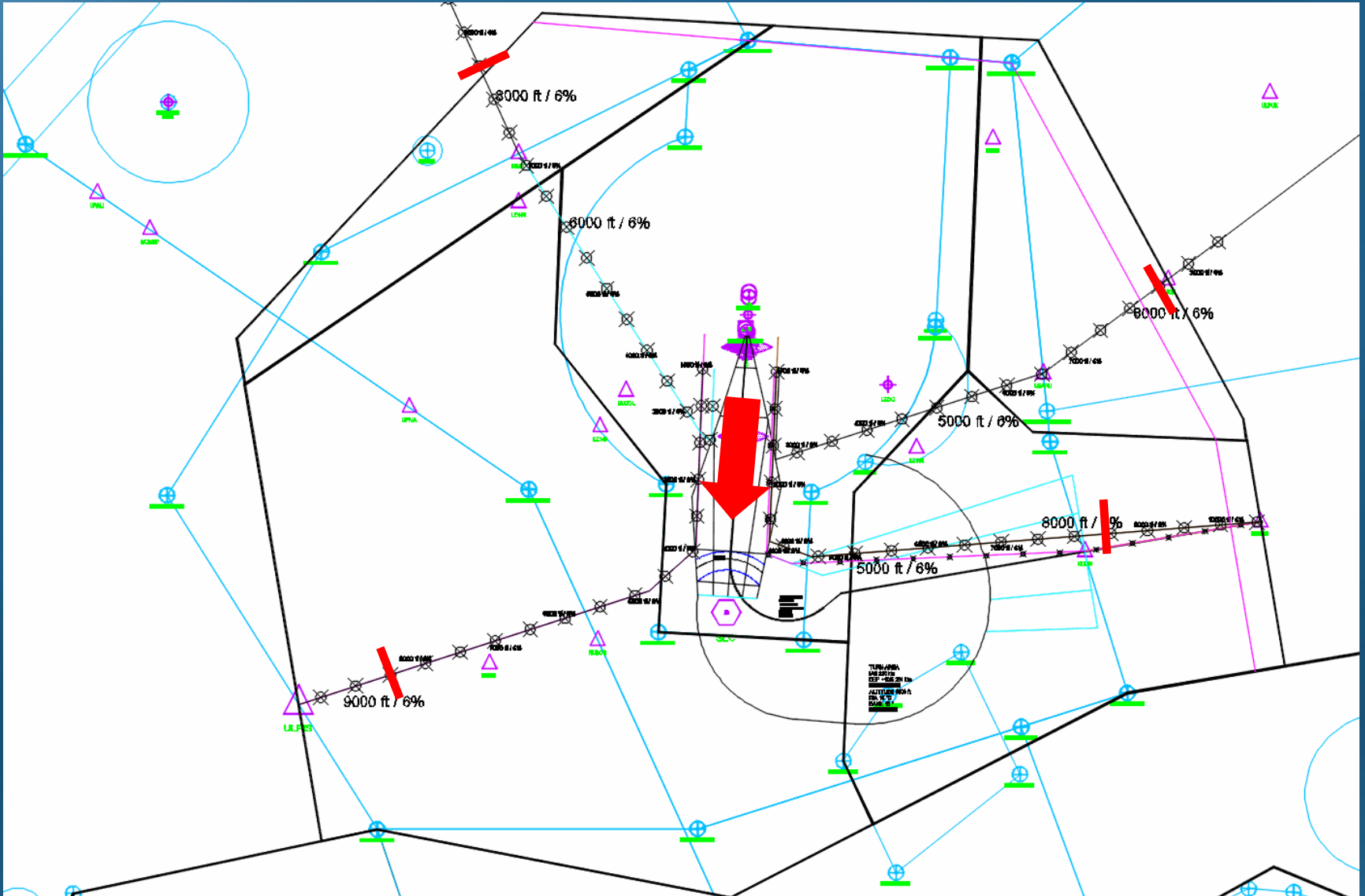




Súvisiace zmeny – redizajn prístrojových APCH LZSL VOR RWY 36, ILS/LOC RWY 36

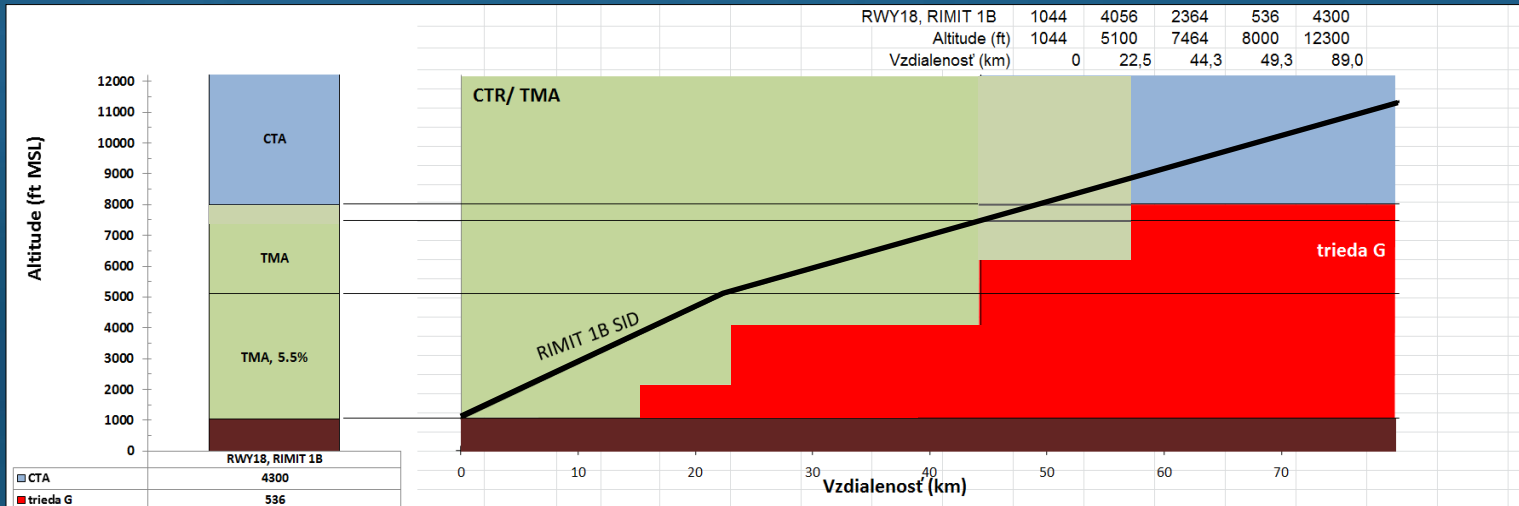
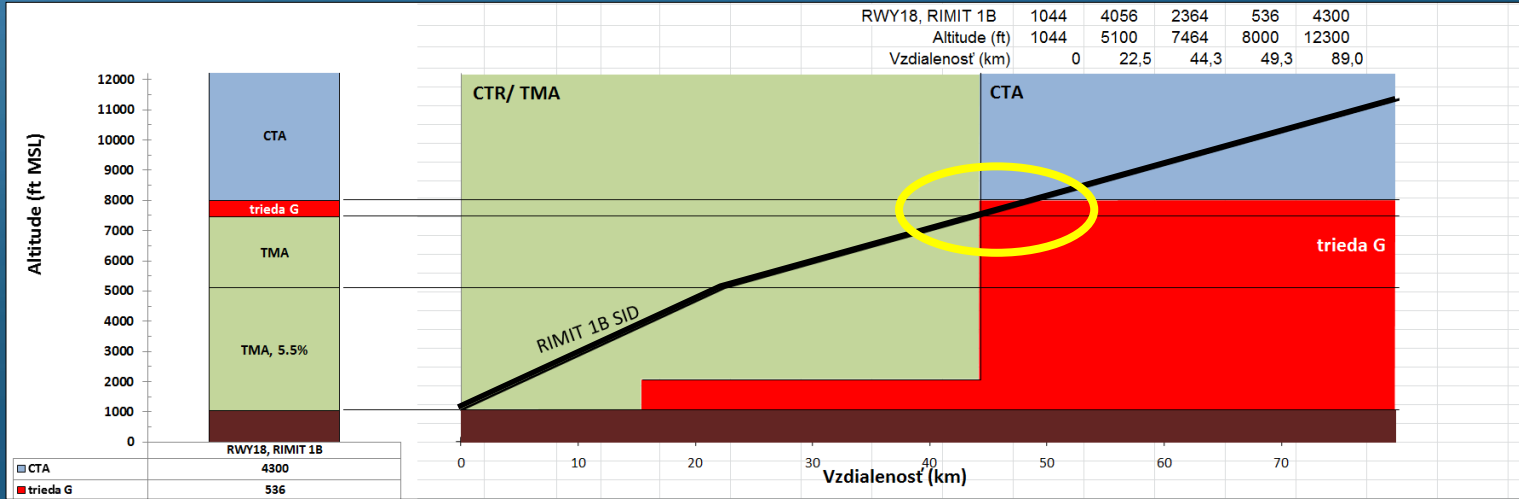


Redizajn SID RWY 18 zabezpečil dosiahnutie 8500 ft AMSL pri opúšťaní TMA

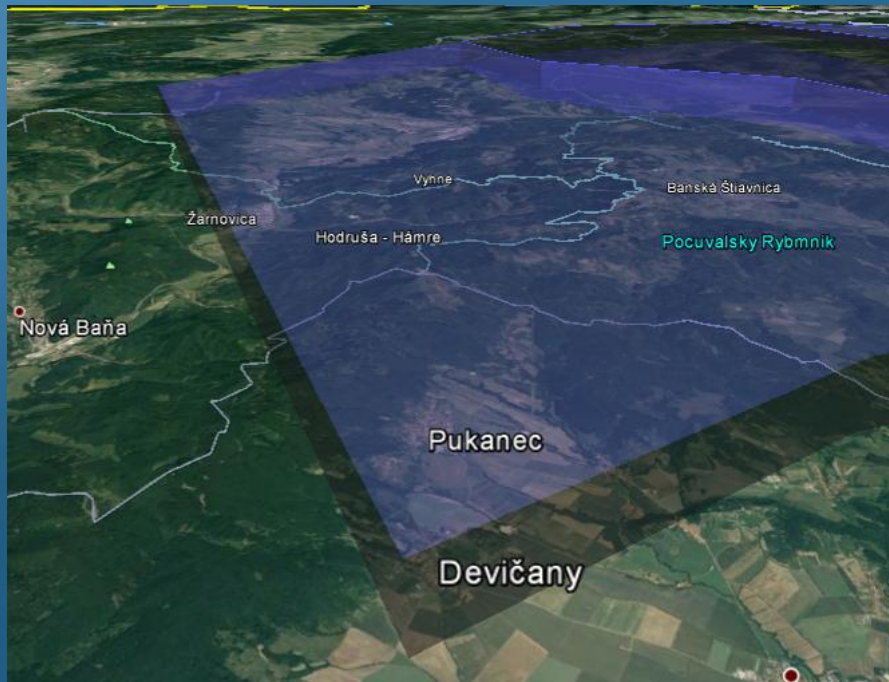




Vertikálny profil SID pri minimálnom PDG pred a po redizajne hraníc CTR/TMA Sliach



Horizontálne hranice TMA Sliač



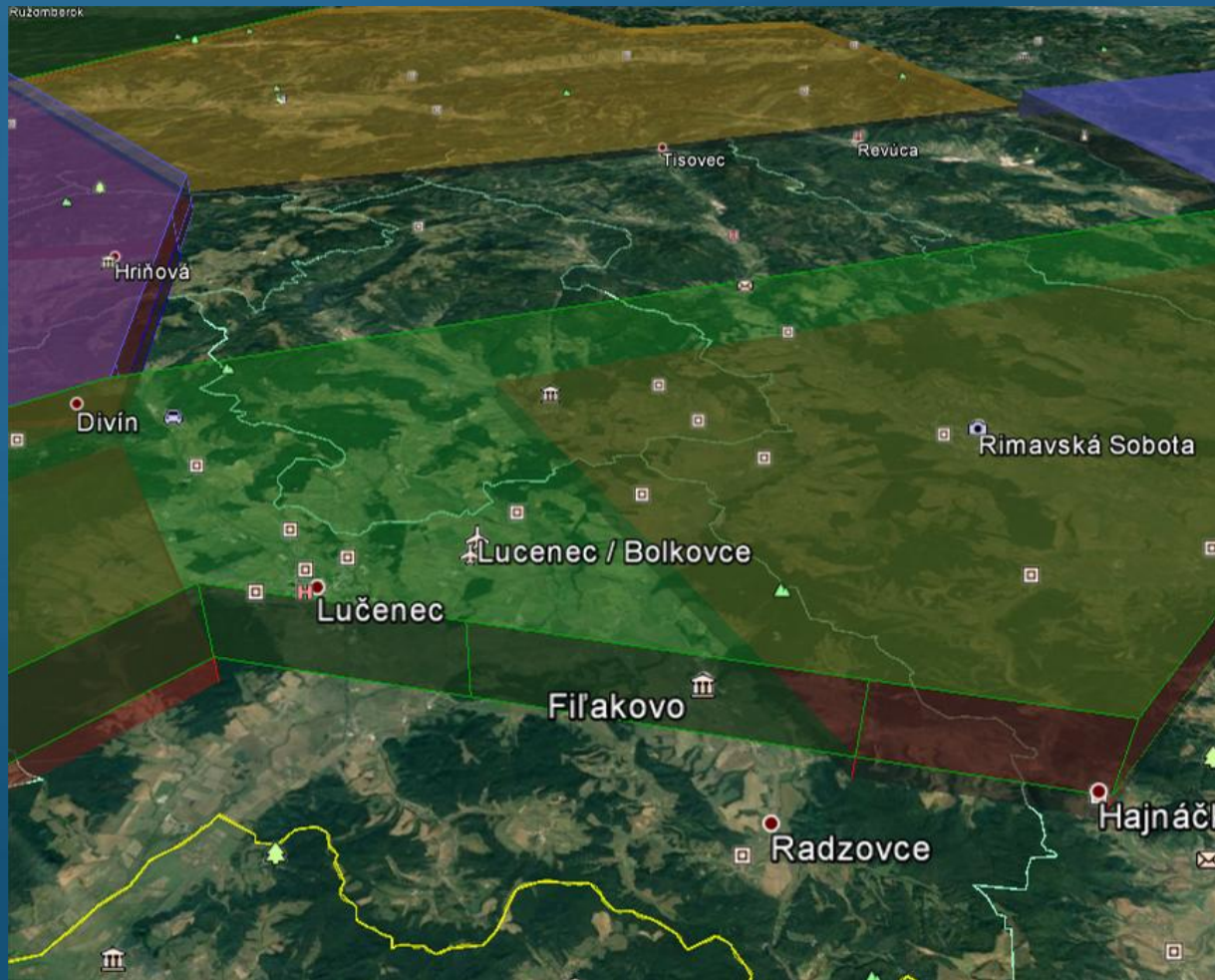
Západná hranica TMA1 Sliač:
prechádza
západným okrajom Žarnovice



Východná hranica TMA Sliač:
prechádza
vodnou nádržou Ružiná



Vplyv optimalizácie hraníc na činnosť SFUL Letisko Lučenec - mimo pracovných priestorov



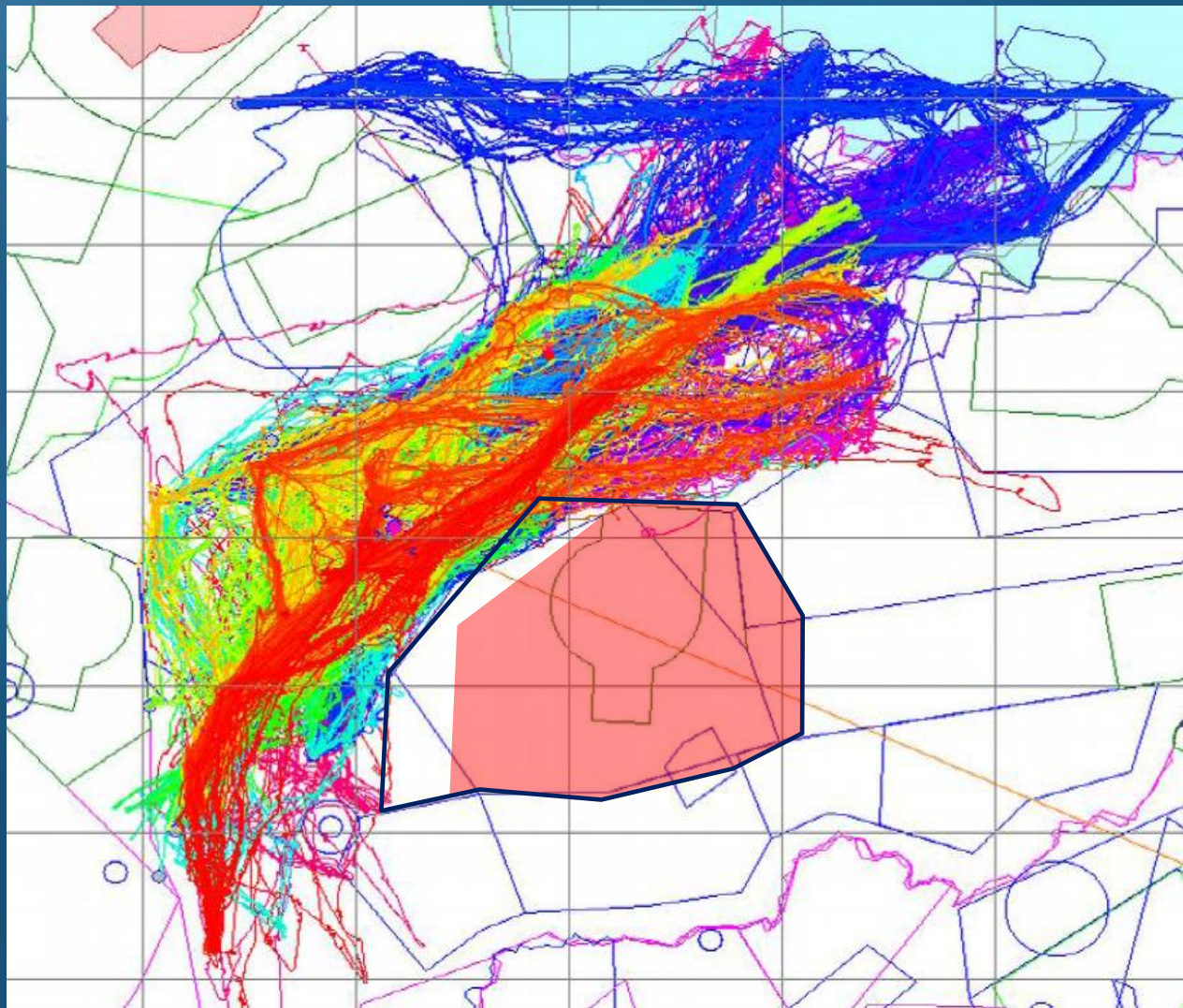


Vplyv optimalizácie hraníc na činnosť SFUL Letisko Tornaľa - mimo pracovných priestorov



Vplyv optimalizácie hraníc na činnosť SNA

Uvoľnenie priestoru Vtáčnik

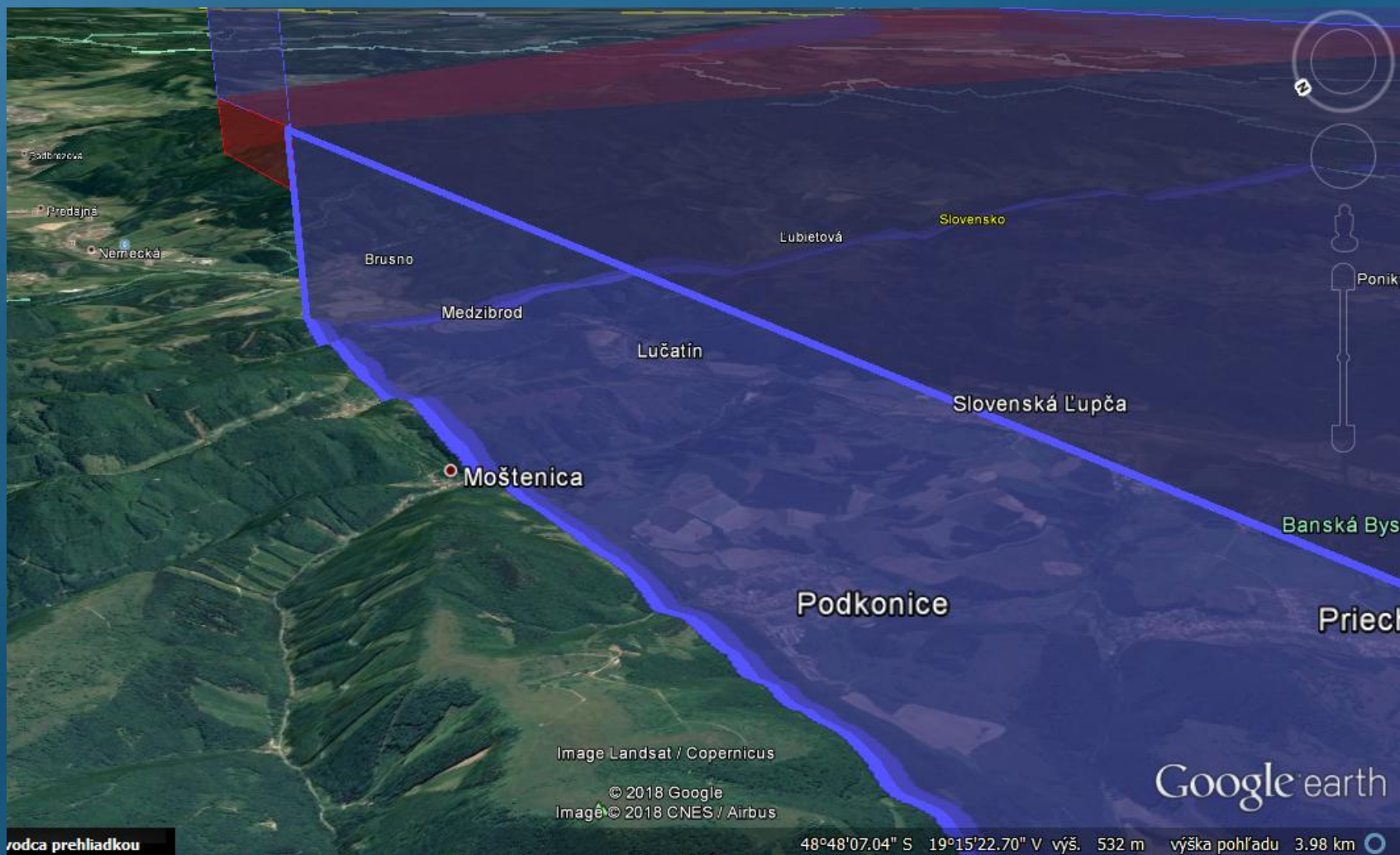


Vplyv optimalizácie hraníc na činnosť LAA

Štartovačky sú s výnimkou Baranova mimo CTR

• Štós	48 40 55,56N	018 55 58,72E
• Grobňa	48 42 54,11N	018 55 40,33E
• Sulina	48 37 30,54N	018 43 54,41E
• Jalná	48 34 50,16N	018 57 10,91E
• Skalka	48 44 25,83N	018 59 47,22E
• Baranovo	48 47 06,45N	019 08 39,26E
• Podkonické Pleše	48 48 53,70N	019 14 37,55E
• Klenovec Slopovo	48 35 41,00N	019 50 38,2E
• Klenovec Petošovo	48 34 51,10N	019 52 48,7E

Vplyv optimalizácie hraníc na činnosť LAA Podkonické Pleše vs CTR Sliach



Ďalšie súvisiace zmeny:

Okrem redizajnu prístrojových letových postupov boli vykonané nasledovné zmeny:

- Spresnenie polohy VOR/DME Sliač, RNZ na LZSL
- Potvrdenie polohy THR RWY 18, RWY 36
- Stanovenie MOCA tratí ATS A42, R53, B45, L617, Y301
- Zmena názvu priestorov určených pre lety klzákov, ako dôsledok výhrady ICAO Office Paris: 5 písmenové názvy sú určené výhradne pre IFR body

Názov **FATRA** sa mení na LIPTOV

Názov **ORAVA** sa mení na BESKYDY

Ďalšie míľniky:

- **08. 06. 2015** zahájanie redizajnu CTR/TMA Sliač
- **27. 10. 2015** prvý návrh vo výbore SMK
- **cca 2 roky práce**
- **15. 12. 2017** schválenie návrhu SMK
- **10. 01. 2018** uzávierka príjmu podkladov na AIM
- **JAN, FEB** výcvik riadiacich APP/TWR Sliač
- **15. 02. 2018** dátum publikovania v AIP SR
- **29. 03. 2018** dátum účinnosti

- **Ďakujem za pozornosť a spoluprácu...**