



KOORDINAČNÁ PORADA

(konaná dňa 19.09.2019)

Program :

1. Vyhodnotenie záverov z predchádzajúcej koordinačnej porady
2. Plán využitia vzdušného priestoru SR na mesiac október 2019
3. Analýza využitia AMC spravovaných priestorov za predchádzajúci mesiac
4. Rôzne
5. Záver

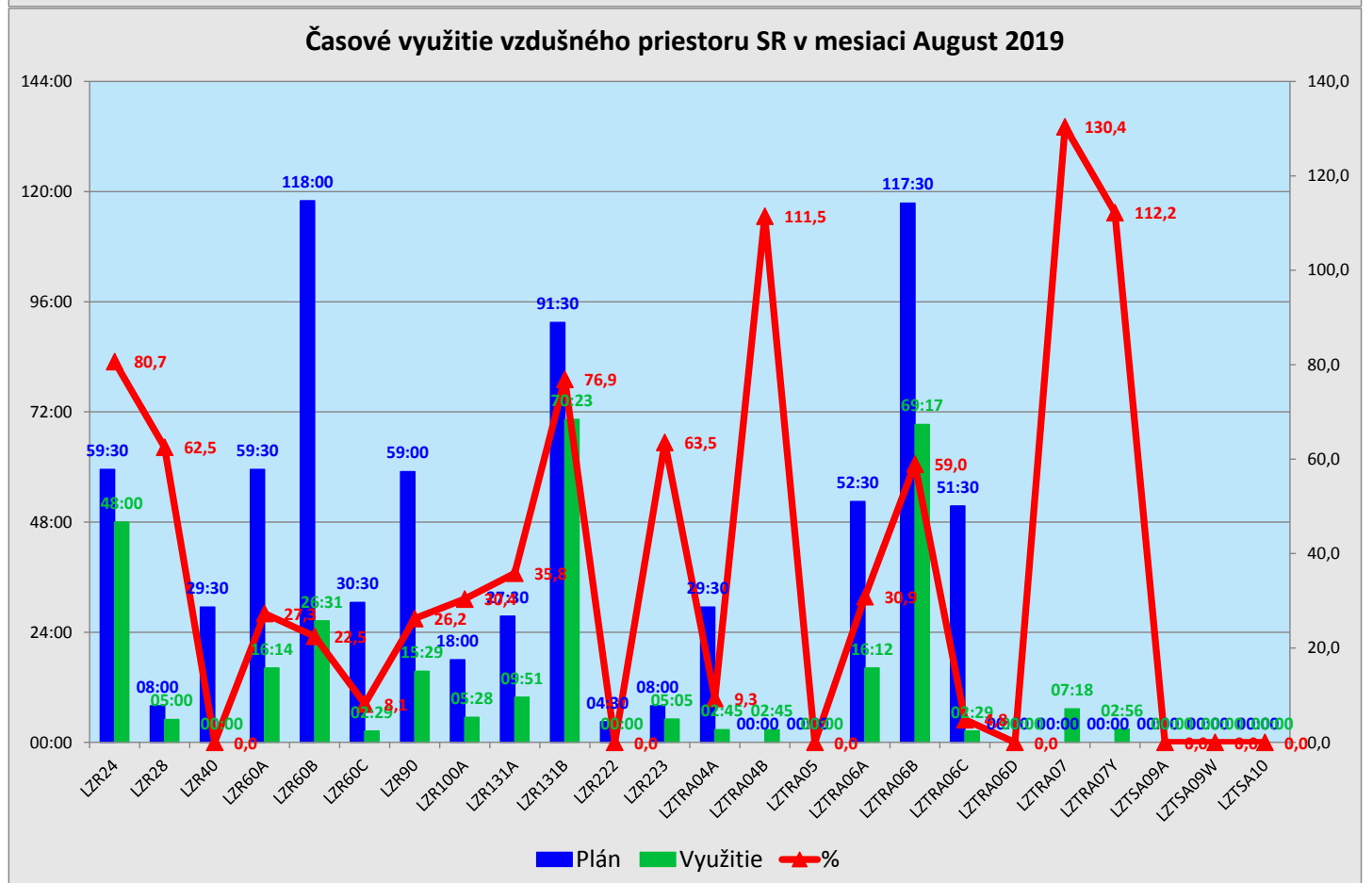
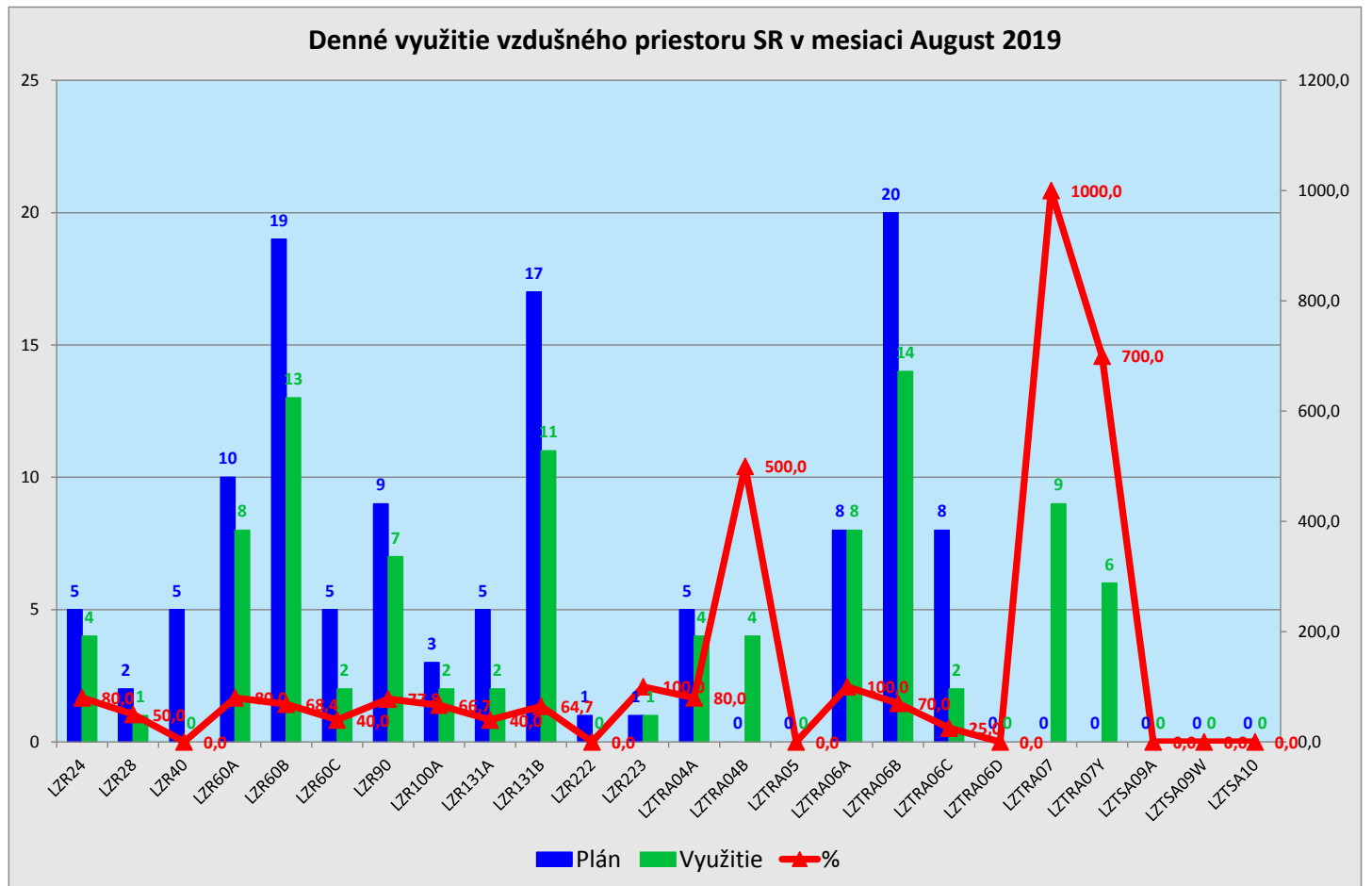
Ad 1. Vyhodnotenie záverov predchádzajúcich koordinačných porád

ZÁVER	PREDMET	VYKONÁ	TERMÍN	Poznámka
1/11/18	Na základe požiadavky ATC, v prípade potreby oblietavania búrkovej oblačnosti, prerušiť činnosti v dotknutých priestoroch (strelnice) v súlade s písomnou dohodou daného AA.	AMC	Od 1.12.2018	Plnené priebežne
4/5/19	Priestor LZTRA03 aktivovať/deaktivovať ako AMC spravovaný priestor.	LZMC/ AMC/OAT	od 22. 5. 2019 do účinnosti zmeny v AIP	Plnené priebežne
1/6/19	Priestory pre špeciálny výcvik pilotov plánovať v pracovných dňoch okrem pondelkov nasledovne: 09.00 – 11.00 UTC LZR60B a LZTRA06B.	AMC	August 2019	Priebežne plánované
4/6/19	Uzatvárať príslušné segmenty tratí CDR-1 podľa AIP SR v správe AUP/UUP aj v prípade aktivácie priestoru LZTRA225D.	AMC	Od 1.7.2019 trvale	Plnené priebežne
1/7/19	Pri požiadavke priestorov LZR131A,B nad FL245, plánovať tieto priestory v AUP/UUP s FUA obmedzením do max. letovej hladiny, t. j. FL520. Pre FL245 tento postup neaplikovať.	AMC	UFN	Priebežne plánované
1/8/19	Koordinácia v priebehu nácvikov a osláv 75. výročia SNP bude zabezpečená prostredníctvom POC: mjr. Ing. Martin Macko, kontakt: 0907 865 294	AA	25.-29. 8. 2019	Splnené

Ad 2. Plán využitia vzdušného priestoru SR na mesiac október 2019

- plán aktivácie AMC spravovaných priestorov (príloha č.1),
- zabezpečenie letovej činnosti OLK DÚ (príloha č.2),
- plán aktivácie AMC nespravovaných priestorov (príloha č.3),
- letecké súťaž a ostatné požiadavky na využitie vzdušného priestoru (príloha č.4),

Ad 3. Analýza využitia AMC spravovaných priestorov za predchádzajúci mesiac.



Ad 4. Rôzne:

mjr. Ing. ÚREK – otvoril koordinačnú poradu a prítomných oboznámil so závermi z predchádzajúcej KP. Informoval o využití vzdušného priestoru SR v mesiaci august 2019. Ďalej informoval o pláne využitia obmedzených priestorov (viď. príloha č.1) a o letových meraniach OLK DÚ (viď. Príloha č.2) v mesiaci október 2019. Požiadavka TK Sliach pre špeciálny výcvik pilotov na mesiac október 2019 bez zmien. Upozornil na zmenu času SELČ na SEČ pripadajúcu na 27.10.2019.

p. Ing. CHOVANCOVÁ (VTSÚ) – upozornila na plánované skúšky zo ZUZANY (cca. 110 odpalov) na dopadovú plochu „C“ v poslednom týždni mesiaca október 2019, ktoré kolidujú s PLM OLK LZMC.
Poznámka: v súčinnosti so zástupcami OdŠSVL a DÚ boli PLM LZMC presunuté na 14.-16.10.2019, viď. Príloha č.2.

mjr. Ing. ŠTEFANČIN (prlSTAR) – informoval o plánovanej výsadkovej činnosti severne priestoru LZR24 Lešť v termíne 29.9.2019 z výšky cca. 3,5 km AGL, Zároveň prítomných požiadal o súčinnosti pri vykonaní zoskoku, nakoľko bude potrebné aj letové povolenie príslušných ATC v triedach C a D. Zoskok bude vykonaný v ranných hodinách medzi 06:30-07:30 hod. SEČ z lietadla AČR. Po vykonaní uvedeného zoskoku bude pokračovať výsadková činnosť z výšky 400 m AGL. Bude predložená požiadavka na dočasné obmedzenie leteckej prevádzky v danej lokalite. Priestor pre jeden výsadok z výšky 3,5 km bude kruh s polomerom 5NM. Priestor pre výsadky z výšky 400 m už bol využívaný pod názvom „MAPLE“.

p. Ing. CACHOVAN (LPS) – lietadlo AČR s úmyslom vykonať výsadok severne CV Lešť bude privedené na frekvencii ACC a s koordináciou APP Sliach bude vydané povolenie na zoskok.

p. PaedDr. JANČIAR (LAA) – požiadal o predĺženie publikácie GLD priestorov správou NOTAM do konca októbra 2019 v prospech podujatia CROSS COUNTRY.
Poznámka: požiadavke bude vyhovieť.

mjr. Ing. ÚREK – v súvislosti s výlukou letiska MALACKY prítomným predložil návrh publikovania priestorov LZR314, LZTRA01,02. Navrhol notifikovať všeobecné letectvo správou NOTAM o redukování daných obmedzení, ktoré budú denne od 1.11.2019 do 31.1.2020 EST publikované správou AUP v položke DELTA „AMC-nespravované priestory“. Predpokladaná doba aktivácie je H12 každý deň aj počas víkendov a sviatkov. Mimo aktivácie uvedených priestorov sa zmení klasifikácia na triedu G. Poukázal na priestory LZTRA01,02 ktoré pravdepodobne nebudú akceptované NM ako stále štruktúry, t. j. pravdepodobne nebude možné tieto priestory publikovať v AUP v položke DELTA prostredníctvom CIAMu do ich plánovanej zmeny k 5.12.2019.

p. Ing. PENER (LPS) – z pohľadu publikácie priestorov LZR314, LZTRA01,02 k uvedenému návrhu správ NOTAM podotkol, že ak sa predpokladá dlhšia doba výluky letiska ako 3 mesiace bude potrebné informáciu publikovať doplnkom do AIP SR.

p. Ing. PRIMUS (LPS) – v súvislosti s navrhovanou správou NOTAM upozornil na potrebu úpravy postupov, ktoré sú uvedené v koordinačnej dohode medzi APP Štefánik a APP Malacky. Momentálne postupy v koordinačnej dohode nepočítajú s tým, že pod TMA 4 Bratislava v horizontálnych hraniciach LZR314, LZTRA01,02 je priestor triedy G. Postupy sa budú musieť upraviť, napríklad prostredníctvom nariadenia vedúceho APP/TWR Štefánik (nie je nutné meniť koordinačnú dohodu vzhľadom na dočasnú výluky).

kpt. Ing. AMBRÓZAI (DK) – navrhol ponechať ustanovenia koordinačnej dohody s APP Štefánik počas poskytovania ATS na letisku Malacky medzi 06:00 – 18:00 UTC, nakoľko sa predpokladá prevádzka denne v uvedených časoch vrátane víkendov a sviatkov.

p. Ing. AKURÁTNY (LPS) – 11.9.2019 opakovane došlo k aktivácii GLD priestorov o ktorých nikto na príslušnom stanovišti ATC nevedel. Pripomenul, že o podobnej udalosti informoval na júrovej KP v Lučenci. Bolo z toho spracované odporúčenie, aby určený užívatelia dodržiavali ustanovenia v AIPe (ENR 5.5.3.3). Požiadal, aby sa dané odporúčenie zopakovalo v záveroch z KP. Ďalej požiadal zástupcov GAT, aby požiadavky na redizajn vzdušného priestoru, ktorý je v kompetencii LPS najskôr koordinovali s odborom metodiky a postupov podniku LPS SR, prípadne osobne s ním za účelom komplexného spracovania (odborné posúdenie, grafický návrh, spracovanie postupov), ktoré bude následne predkladané V/SMK(SMK).

mjr. Ing. ÚREK – v závere sa poďakoval kompetentným za výborné zabezpečenie podujatí v priebehu osláv 75. výročia SNP a Gordon Bennet 2019.

Ad 5. Závery – odporúčania:

ZÁVER	PREDMET	VYKONÁ	TERMÍN	Poznámka
1/11/18	Na základe požiadavky ATC, v prípade potreby oblievania búrkovej oblačnosti, prerušiť činnosti v dotknutých priestoroch (strelnice) v súlade s písomnou dohodou daného AA.	AMC	Od 1.12.2018	
4/5/19	Priestor LZTRA03 aktivovať/deaktivovať ako AMC spravovaný priestor.	LZMC/ AMC/OAT	od 22. 5. 2019 do účinnosti zmeny v AIP	
1/6/19	Priestory pre špeciálny výcvik pilotov plánovať v pracovných dňoch okrem pondelkov nasledovne: 09.00 – 11.00 UTC LZR60B a LZTRA06B.	AMC	Júl 2019	
4/6/19	Uzatvárať príslušné segmenty tratí CDR-1 podľa AIP SR v správe AUP/UUP aj v prípade aktivácie priestoru LZTRA225D.	AMC	Od 1.7.2019 trvale	
1/7/19	Pri požiadavke priestorov LZR131A,B nad FL245, plánovať tieto priestory v AUP/UUP s FUA obmedzením do max. letovej hladiny, t. j. FL520	AMC	UFN	Pre FL245 tento postup neaplikovať
1/9/19	Požiadavky na redizajn vzdušného priestoru ešte pred odoslaním na V/SMK, vopred koordinovať s príslušným subjektom zodpovedným za riadenie letovej prevádzky v dotknutom priestore.	AA	trvalo	
2/9/19	Pri aktivácii/deaktivácii priestorov GLD AREA dodržiavať ustanovenia publikované v AIP SR, t. j. informovať okrem AMC aj príslušné stanovište ATC.	AA	Do 31.10.2019	
3/9/19	Okrem predchádzajúceho záveru 1/7/19 plánovať všetky ostatné priestory publikované podľa RAD s FUA obmedzením v plnom rozsahu.	AMC	trvalo	

Prílohy (formát pdf.):

príloha č. 1 - Plán aktivácie AMC spravovaných priestorov.

príloha č. 2 - Zabezpečenie letovej činnosti OLK DÚ SR.

príloha č. 3 - Plán využitia vzdušného priestoru PS (AMC-nespravované priestory).

príloha č. 4 - Ostatné požiadavky na využitie vzdušného priestoru (správy NOTAM).

major Ing. Milan ÚREK
náčelník AMC Zvolen

Plán aktivácie AMC priestorov na mesiac: **Október 2019**

LZR 24				LZR 28				LZR 131A			
Dátum	Cas-UTC	Výškové ohraničenie	Poznámka	Dátum	Cas-UTC	Výškové ohraničenie	Poznámka	Dátum	Cas-UTC	Výškové ohraničenie	Poznámka
1.10.2019	07:00 - 16:00	GND-FL125/3800m	—	1.10.2019	06:00 - 22:00	GND-FL135/4100 m	VÚ 1019 TV	1.10.2019	— - —	Negatív	—
2.10.2019	06:00 - 10:00	GND-FL125/3800m	—	2.10.2019	06:00 - 22:00	GND-FL135/4100 m	VÚ 1019 TV	2.10.2019	— - —	Negatív	—
	11:00 - 23:59	GND-FL245/7450m	—	3.10.2019	06:00 - 16:00	GND-FL135/4100 m	VÚ 1019 TV	3.10.2019	— - —	Negatív	—
3.10.2019	00:00 - 08:00	GND-FL125/3800m	—	4.10.2019	06:00 - 10:00	GND-FL105/3200 m	VÚ 1019 TV	4.10.2019	— - —	Negatív	—
	08:00 - 16:00	GND-FL245/7450m	—	5.10.2019	— - —	Negatív	—	5.10.2019	— - —	Negatív	—
4.10.2019	07:00 - 10:00	GND-FL125/3800m	—	6.10.2019	— - —	Negatív	—	6.10.2019	— - —	Negatív	—
5.10.2019	— - —	Negatív	—	7.10.2019	06:00 - 15:00	GND-FL105/3200 m	VÚ 1049 žr/MI	7.10.2019	05:00 - 16:00	GND-FL225/6850m	—
6.10.2019	— - —	Negatív	—	8.10.2019	06:00 - 15:00	GND-FL105/3200 m	VÚ 1049 žr/MI	8.10.2019	05:00 - 16:00	GND-FL225/6850m	—
7.10.2019	04:00 - 23:59	GND-FL185/5650m	—	9.10.2019	06:00 - 15:00	GND-FL105/3200 m	VÚ 1049 žr/MI	9.10.2019	— - —	Negatív	—
8.10.2019	00:00 - 13:00	GND-FL185/5650m	—	10.10.2019	06:00 - 15:00	GND-FL105/3200 m	VÚ 1049 žr/MI	10.10.2019	— - —	Negatív	—
	13:00 - 15:00	GND-FL125/3800m	—	11.10.2019	06:00 - 10:00	GND-FL105/3200 m	VÚ 1049 žr/MI	11.10.2019	— - —	Negatív	—
9.10.2019	06:00 - 08:00	GND-FL125/3800m	—	12.10.2019	— - —	Negatív	—	12.10.2019	— - —	Negatív	—
	08:00 - 23:59	GND-FL245/7450m	—	13.10.2019	— - —	Negatív	—	13.10.2019	— - —	Negatív	—
10.10.2019	00:00 - 14:00	GND-FL245/7450m	—	14.10.2019	06:00 - 15:00	GND-FL105/3200 m	KEÚ KR PZ KE	14.10.2019	05:00 - 16:00	GND-FL225/6850m	—
	14:00 - 15:00	GND-FL125/3800m	—	15.10.2019	06:00 - 15:00	GND-FL105/3200 m	KEÚ KR PZ KE	15.10.2019	— - —	Negatív	—
11.10.2019	06:00 - 10:00	GND-5500FT/1700m	—	16.10.2019	06:00 - 15:00	GND-FL105/3200 m	KEÚ KR PZ KE	16.10.2019	— - —	Negatív	—
12.10.2019	— - —	Negatív	—	17.10.2019	06:00 - 15:00	GND-FL105/3200 m	KEÚ KR PZ KE	17.10.2019	— - —	Negatív	—
13.10.2019	— - —	Negatív	—	18.10.2019	06:00 - 10:00	GND-FL105/3200 m	KEÚ KR PZ KE	18.10.2019	— - —	Negatív	—
14.10.2019	11:00 - 16:00	GND-FL125/3800m	—	19.10.2019	— - —	Negatív	—	19.10.2019	— - —	Negatív	—
15.10.2019	06:00 - 10:00	GND-FL125/3800m	—	20.10.2019	— - —	Negatív	—	20.10.2019	— - —	Negatív	—
16.10.2019	— - —	Negatív	—	21.10.2019	06:00 - 13:00	GND-FL105/3200 m	VÚ 1037 MT/VVP	21.10.2019	— - —	Negatív	—
17.10.2019	— - —	Negatív	—	22.10.2019	06:00 - 16:00	GND-FL105/3200 m	VÚ 1109 MI	22.10.2019	— - —	Negatív	—
18.10.2019	— - —	Negatív	—	23.10.2019	06:00 - 13:00	GND-FL105/3200 m	VÚ 1037 MT/VVP	23.10.2019	— - —	Negatív	—
19.10.2019	— - —	Negatív	—	24.10.2019	06:00 - 16:00	GND-FL105/3200 m	AOS	24.10.2019	— - —	Negatív	—
20.10.2019	— - —	Negatív	—	25.10.2019	06:00 - 10:00	GND-FL105/3200 m	PPÚ KR PZ PO	25.10.2019	— - —	Negatív	—
21.10.2019	11:00 - 14:00	GND-FL125/3800m	—	26.10.2019	— - —	Negatív	—	26.10.2019	— - —	Negatív	—
22.10.2019	06:00 - 14:00	GND-FL125/3800m	—	27.10.2019	— - —	Negatív	SELČ - SEČ	27.10.2019	— - —	Negatív	SELČ-SEČ
23.10.2019	07:00 - 15:00	GND-FL125/3800m	—	28.10.2019	07:00 - 23:00	GND-FL105/3200 m	VÚ 1101 TV	28.10.2019	— - —	Negatív	—
24.10.2019	06:00 - 14:00	GND-FL125/3800m	—	29.10.2019	07:00 - 23:00	GND-FL105/3200 m	VÚ 1102 MI VÚ 1104 TV	29.10.2019	— - —	Negatív	—
25.10.2019	06:00 - 08:00	GND-FL125/3800m	—	30.10.2019	07:00 - 17:00	GND-FL105/3200 m	VÚ 1101 TV	30.10.2019	— - —	Negatív	—
26.10.2019	— - —	Negatív	—								
27.10.2019	— - —	Negatív	SELČ-SEČ								
28.10.2019	08:00 - 15:00	GND-5500FT/1700m	—								
29.10.2019	08:00 - 15:00	GND-5500FT/1700m	—								
30.10.2019	07:00 - 23:00	GND-FL245/7450m	—								
31.10.2019	07:00 - 13:00	GND-FL245/7450m	—								

Plán aktivácie AMC priestorov na mesiac: **Október 2019**

LZR 131B				LZR 222				LZR 223			
Dátum	Čas-UTC	Výškové ohraničenie	Poznámka	Dátum	Čas-UTC	Výškové ohraničenie	Poznámka	Dátum	Čas-UTC	Výškové ohraničenie	Poznámka
1.10.2019	05:00 - 16:00	GND-FL225/6850m	—	1.10.2019	— - —	Negatív	—	1.10.2019	— - —	Negatív	—
2.10.2019	05:00 - 16:00	GND-FL225/6850m	—	2.10.2019	— - —	Negatív	—	2.10.2019	— - —	Negatív	—
3.10.2019	05:00 - 16:00	GND-FL225/6850m	—	3.10.2019	06:00 - 16:00	GND-FL155/4700m	—	3.10.2019	— - —	Negatív	—
4.10.2019	05:00 - 16:00	GND-FL205/6250m	—	4.10.2019	— - —	Negatív	—	4.10.2019	— - —	Negatív	—
5.10.2019	— - —	Negatív	—	5.10.2019	— - —	Negatív	—	5.10.2019	— - —	Negatív	—
6.10.2019	— - —	Negatív	—	6.10.2019	— - —	Negatív	—	6.10.2019	— - —	Negatív	—
7.10.2019	05:00 - 16:00	GND-FL225/6850m	—	7.10.2019	06:00 - 16:00	GND-5500FT/1700m	—	7.10.2019	— - —	Negatív	—
8.10.2019	05:00 - 16:00	GND-FL225/6850m	—	8.10.2019	06:00 - 16:00	GND-FL155/4700m	—	8.10.2019	— - —	Negatív	—
9.10.2019	05:00 - 16:00	GND-FL225/6850m	—	9.10.2019	06:00 - 16:00	GND-FL155/4700m	—	9.10.2019	— - —	Negatív	—
10.10.2019	05:00 - 16:00	GND-FL225/6850m	—	10.10.2019	06:00 - 16:00	GND-FL155/4700m	—	10.10.2019	— - —	Negatív	—
11.10.2019	05:00 - 16:00	GND-FL205/6250m	—	11.10.2019	— - —	Negatív	—	11.10.2019	— - —	Negatív	—
12.10.2019	— - —	Negatív	—	12.10.2019	— - —	Negatív	—	12.10.2019	— - —	Negatív	—
13.10.2019	— - —	Negatív	—	13.10.2019	— - —	Negatív	—	13.10.2019	— - —	Negatív	—
14.10.2019	05:00 - 16:00	GND-FL225/6850m	—	14.10.2019	06:00 - 16:00	GND-FL155/4700m	—	14.10.2019	— - —	Negatív	—
15.10.2019	05:00 - 16:00	GND-FL225/6850m	—	15.10.2019	06:00 - 16:00	GND-FL155/4700m	—	15.10.2019	— - —	Negatív	—
16.10.2019	05:00 - 16:00	GND-FL225/6850m	—	16.10.2019	06:00 - 16:00	GND-FL155/4700m	—	16.10.2019	06:00 - 16:00	GND-FL155/4700m	—
17.10.2019	05:00 - 16:00	GND-FL225/6850m	—	17.10.2019	06:00 - 16:00	GND-FL155/4700m	—	17.10.2019	— - —	Negatív	—
18.10.2019	05:00 - 16:00	GND-FL205/6250m	—	18.10.2019	06:00 - 11:00	GND-FL155/4700m	—	18.10.2019	06:00 - 11:00	GND-FL155/4700m	—
19.10.2019	— - —	Negatív	—	19.10.2019	— - —	Negatív	—	19.10.2019	— - —	Negatív	—
20.10.2019	— - —	Negatív	—	20.10.2019	— - —	Negatív	—	20.10.2019	— - —	Negatív	—
21.10.2019	05:00 - 16:00	GND-FL225/6850m	—	21.10.2019	06:00 - 16:00	GND-FL155/4700m	—	21.10.2019	— - —	Negatív	—
22.10.2019	05:00 - 16:00	GND-FL225/6850m	—	22.10.2019	06:00 - 16:00	GND-FL155/4700m	—	22.10.2019	— - —	Negatív	—
23.10.2019	05:00 - 16:00	GND-FL225/6850m	—	23.10.2019	06:00 - 16:00	GND-FL155/4700m	—	23.10.2019	06:00 - 16:00	GND-FL155/4700m	—
24.10.2019	05:00 - 16:00	GND-FL225/6850m	—	24.10.2019	06:00 - 16:00	GND-FL155/4700m	—	24.10.2019	06:00 - 16:00	GND-FL155/4700m	—
25.10.2019	05:00 - 16:00	GND-FL205/6250m	—	25.10.2019	— - —	Negatív	—	25.10.2019	— - —	Negatív	—
26.10.2019	— - —	Negatív	—	26.10.2019	— - —	Negatív	—	26.10.2019	— - —	Negatív	—
27.10.2019	— - —	Negatív	SELČ-SEČ	27.10.2019	— - —	Negatív	SELČ-SEČ	27.10.2019	— - —	Negatív	SELČ-SEČ
28.10.2019	06:00 - 17:00	GND-FL225/6850m	—	28.10.2019	07:00 - 17:00	GND-FL155/4700m	—	28.10.2019	07:00 - 17:00	GND-FL155/4700m	—
29.10.2019	06:00 - 17:00	GND-FL225/6850m	—	29.10.2019	07:00 - 17:00	GND-FL155/4700m	—	29.10.2019	— - —	Negatív	—
30.10.2019	06:00 - 17:00	GND-FL225/6850m	—	30.10.2019	07:00 - 17:00	GND-FL155/4700m	—	30.10.2019	07:00 - 17:00	GND-FL155/4700m	—

Schvaľujem : Ing.Ján Breja, predseda Dopravného úradu

PLÁN FLTCK ODBOR LETOVEJ KALIBRÁCIE - OKTOBER 2019										Koordinačia AMC		
DÁTUM	Deň	Let. d.	LZBB:	Zariadenie:	Čas UTC				A/C		Poznámka	
					od	-	do	od		-		do
01.10.2019	UT	1	LZZI	MLM: Postupy SID,STAR	7		10			L-410	CES-TOP	Ing.Primus Ing.Primus
02.10.2019	ST			MLM: Postupy SID,STAR	7		10			L-410	NAHR.TERMIN	
03.10.2019	ŠT											
04.10.2019	PI			MAINTENANCE AND CALIBRATION								
05.10.2019	SO											
06.10.2019	NE											
07.10.2019	PO		LZPP	PLM: ILS RWY01(LLZ,GP,DME,MM,OM)	7	11	15	17	L-410	L-410	CES-CHD	
08.10.2019	UT	2		PLM: ALS,RLS,PAPI 01/19								
09.10.2019	ST	3		PLM: NDB PNY + MLM: COMM								
10.10.2019	ŠT											
11.10.2019	PI			MAINTENANCE AND CALIBRATION							P-1	
12.10.2019	SO											
13.10.2019	NE											
14.10.2019	PO	4	LZMC	PLM: ILS RWY19 (LLZ,GP,OM,MM,DME)	7	12	15	17	L-410	L-410	CES-CHD	LZR131A,B
15.10.2019	UT	5		PLM: 1xRP(PAR) PLM: TACAN								
16.10.2019	ST			PLM: 1xRP(PAR) PLM: TACAN								
17.10.2019	ŠT											
18.10.2019	PI			MAINTENANCE AND CALIBRATION							CES-MED	
19.10.2019	SO											
20.10.2019	NE											
21.10.2019	PO	7	LZSL	PLM: ILS RWY36 (LLZ,GP,OM,MM,DME)	7	11	15	17	L-410	L-410	CES-CHD	LZR225, LZTSA06B
22.10.2019	UT	8		PLM: RP(2xPAR)								
23.10.2019	ST			PLM: RP(2xPAR)								
24.10.2019	ŠT											
25.10.2019	PI			MAINTENANCE AND CALIBRATION							P-1	
26.10.2019	SO											
27.10.2019	NE			KONČÍ SA LETNÝ ČAS								
28.10.2019	PO	9	LZPW	PLM: RP(2xPAR)	8	11	15	17	L-410	L-410	CES-CHD	LZR315,LZTSA09W
29.10.2019	ÚT			PLM: RP(2xPAR)								
30.10.2019	ST	10	LZKZ	PLM: TAR	8	11			L-410		NAHR.TERMIN	LZTSA09A,LZR90,100A
31.10.2019	ŠT											

Vysvetlivky:

PLM - Pravidelné letové meranie
 PLO - Pravidelné letové overenie
 MLM - Mimoriadne letové meranie
 ILM - Inštalačné letové meranie
Nutná koordinácia AMC Zvolen!

OS VzS SR
SZZ Airport a.s.

v Bratislave 19.09.2019

vypracoval: Ing.ČESNEK Jozef - OLK DU

Fax: 02 43 420 331 O2: +421 918 382 022
 T-Com: 0248777539
 E mail: jozef.cesnek@nsat.sk

OSTATNÉ POŽIADAVKY NA VYUŽITIE VZDUŠNÉHO PRIESTORU SR (október 2019)

- a) Zákazy alebo obmedzenia vykonávania letov sú vyhlasované v súlade so zákonom č. 143/1998 Z.z.
- b) Velitelia, náčelníci, funkcionári zodpovední za letovú činnosť zabezpečia znalosť tohto podkladu u všetkých podriadených podieľajúcich sa na plánovaní, príprave a vykonávaní letovej činnosti u svojich súčastí.
- c) Označovanie stálych obmedzených priestorov v tomto dokumente je v súlade s AIP SR.
- d) Obmedzené priestory sú publikované formou správ NOTAM vydaných LIS SR podľa noriem ICAO.
(Vysvetlenie:
prvý riadok - označenie správy NOTAM;
položka Q) - systémová;
položka A) - značka letiska alebo FIR-u podľa ICAO;
položka B) - začiatok platnosti správy NOTAM vo forme rmmddhhmm;
položka C) - koniec platnosti správy NOTAM vo forme rmmddhhmm;
položka D) - aktivácia v priebehu určitého časového obdobia;
položka E) - TEXT SPRÁVY NOTAM;
položka F) - dolná hranica výšky pre činnosť alebo obmedzenie;
položka G) - horná hranica výšky pre činnosť alebo obmedzenie.
Podrobné vysvetlenie formátu správ NOTAM je uvedené v predpise L 15 – dodatok 6.)
- e) Všetky časy sú uvedené v UTC
- f) Všetky výšky a hladiny uvedené v tomto dokumente sú vyjadrené podľa noriem ICAO vo ft.
- g) Použité skratky sú v súlade s AIP (viď časť GEN 2).
- h) Tento podklad nezahrňuje využitie AMC spravovaných obmedzených priestorov (TSA, TRA, LZR) v rozsahu obmedzení publikovaných v AIP SR (viď časť ENR 5.1.2, 5.2.2 a 5.3.1). Tento podklad nemusí zahrňovať všetky aktuálne informácie na daný mesiac. Aktuálna informácia je dostupná na AMC pracovisku Zvolen – tel.: 045/ 5321817 , 0960 463 579 , 0960 463 604 alebo na web stránke veliteľstva vzdušných síl: www.vvzs.mil.sk v položke využitie vzdušného priestoru. Priamy odkaz na stránku je: <http://www.vvzs.mil.sk/352/vyuzitie-vzdusneho-priestoru.php>.

I. Aktivácia priestoru LIPTOV:

(C2474/19 NOTAMN

Q)LZBB/QWGLW/IV /M/W/080/095/4900N01921E015

A)LZBB B)1909300900 C)1910311523

D)0900-SS

E)PRIESTOR LIPTOV URCENY PRE LETY KLZAKOV AKTIVOVANY. SKUTOCNA

DOBA CINNOSTI DOSTUPNA OD: BRATISLAVA INFORMATION 124,300 MHZ

A BRATISLAVA RADAR 134,475 MHZ (126,475 MHZ).

F)8000FT AMSL G)9500FT AMSL)

(A2474/19 NOTAMN

Q)LZBB/QWGLW/IV /M/W/080/095/4900N01921E015

A)LZBB B)1909300900 C)1910311523

D)0900-SS

E)LIPTOV AREA DEDICATED TO GLIDER FLIGHTS ACTIVATED. REAL TIME

OF ACTIVITY AVAILABLE FROM: BRATISLAVA INFORMATION 124,300 MHZ

AND BRATISLAVA RADAR 134,475 MHZ (126,475 MHZ).

F)8000FT AMSL G)9500FT AMSL)

2. Aktivácia priestoru CHOPOK:

(C2476/19 NOTAMN

Q)LZBB/QWGLW/IV /M/W/080/095/4844N01949E018

A)LZBB B)1909300900 C)1910311520

D)0900-SS

E)PRIESTOR CHOPOK URCENY PRE LETY KLZAKOV AKTIVOVANY. SKUTOCNA

DOBA CINNOSTI DOSTUPNA OD: BRATISLAVA INFORMATION 124,300 MHZ

A BRATISLAVA RADAR 134,475 MHZ (126,475 MHZ).

F)8000FT AMSL G)9500FT AMSL)

(A2476/19 NOTAMN

Q)LZBB/QWGLW/IV /M/W/080/095/4844N01949E018

A)LZBB B)1909300900 C)1910311520

D)0900-SS

E)CHOPOK AREA DEDICATED TO GLIDER FLIGHTS ACTIVATED. REAL TIME

OF ACTIVITY AVAILABLE FROM: BRATISLAVA INFORMATION 124,300 MHZ
AND BRATISLAVA RADAR 134,475 MHZ (126,475 MHZ).
F)8000FT AMSL G)9500FT AMSL)

3. Aktivácia priestoru MARTINKY:

(C2478/19 NOTAMN
Q)LZBB/QWGLW/IV /M/W/075/080/4904N01845E011
A)LZBB B)1909300900 C)1910311526
D)0900-SS
E)PRIESTOR MARTINKY URCENY PRE LETY KLZAKOV AKTIVOVANY.
SKUTOCNA DOBA CINNOSTI DOSTUPNA OD: BRATISLAVA
INFORMATION 124,300 MHZ A ZILINA TOWER 124,150 MHZ.
F)7500FT AMSL G)8000FT AMSL)

(A2478/19 NOTAMN
Q)LZBB/QWGLW/IV /M/W/075/080/4904N01845E011
A)LZBB B)1909300900 C)1910311526
D)0900-SS
E)MARTINKY AREA DEDICATED TO GLIDER FLIGHTS ACTIVATED.
REAL TIME OF ACTIVITY AVAILABLE FROM: BRATISLAVA
INFORMATION 124,300 MHZ AND ZILINA TOWER 124,150 MHZ.
F)7500FT AMSL G)8000FT AMSL)

4. Aktivácia priestoru BESKYDY:

(C2480/19 NOTAMN
Q)LZBB/QWGLW/IV /M/W/080/095/4918N01909E027
A)LZBB B)1909300900 C)1910311523
D)0900-SS
E)PRIESTOR BESKYDY URCENY PRE LETY KLZAKOV AKTIVOVANY. SKUTOCNA
DOBA CINNOSTI DOSTUPNA OD: BRATISLAVA INFORMATION 124,300 MHZ
A BRATISLAVA RADAR 134,475 MHZ (126,475 MHZ).
F)8000FT AMSL G)9500FT AMSL)

(A2480/19 NOTAMN
Q)LZBB/QWGLW/IV /M/W/080/095/4918N01909E027
A)LZBB B)1909300900 C)1910311523
D)0900-SS
E)BESKYDY AREA DEDICATED TO GLIDER FLIGHTS ACTIVATED. REAL TIME
OF ACTIVITY AVAILABLE FROM: BRATISLAVA INFORMATION 124,300 MHZ
AND BRATISLAVA RADAR 134,475 MHZ (126,475 MHZ).
F)8000FT AMSL G)9500FT AMSL)

Návrhy na NOTAM:

Dukla:

(A /19 NOTAMN
Q)LZBB
A)LZBB B)1910060630 C) 1910060800
E)TEMPORARY RESTRICTED AREA – MILITARY ACTIVITY IN AREA:
492501N 0214154E-92408N 0214310E-492409N 0214011E-492501N 0214154E (DUKLA)
F)GND
G)8000FT AMSL)

(C /19 NOTAMN
Q)LZBB
A)LZBB B)1910060630 C) 1910060800
E)DOCASNE OBMEDZENY PRIESTOR – VOJENSKA CINNOST V PRIESTORE:
492501N 0214154E-92408N 0214310E-492409N 0214011E-492501N 0214154E (DUKLA)
F)GND
G)8000FT AMSL)

Svidnik:

(A /19 NOTAMN

Q)LZBB

A)LZBB B)1910060930 C)1910061100

E)TEMPORARY RESTRICTED AREA – MILITARY ACTIVITY IN LATERAL LIMITS

ATZ LZSK (SVIDNIK)

F)GND

G)8000FT AMSL)

(C /19 NOTAMN

Q)LZBB

A)LZBB B)1910060930 C)1910061100

E)DOCASNE OBMEDZENY PRIESTOR – VOJENSKA CINNOST V HORIZONTALNYCH HRANICIACH ATZ LZSK (SVIDNIK)

F)GND

G)8000FT AMSL)