

Vypracované v súlade s Vyhláškou č. 28/2020 Z. z. Vyhláška Ministerstva dopravy a výstavby Slovenskej republiky, ktorou sa ustanovujú podrobnosti o technických parametroch osobitného letiska, ochranných pásmach osobitného letiska a o používaní osobitných letísk.

# **Prevádzková príručka osobitého letiska – plochy Donovaly - Nová Hoľa**

## ***a) prevádzková doba***

V čase medzi východom a západom slnka.

## ***b) údaje o osobe zodpovednej za prevádzku osobitného letiska***

PEGAS Paragliding  
Partizánska 60 97401 Banská Bystrica  
PaedDr. Miroslav Jančiar  
**0903 441 416, [pegasmiro@yahoo.com](mailto:pegasmiro@yahoo.com)**

## ***c) informácie o prevádzkovom stave súvisiacich zariadení a prevádzkovej frekvencii osobitného letiska, ak je pre osobitné letisko pridelená***

Neuplatňuje sa.

## ***d) spôsob zabezpečenia primeranej protipožiarnej ochrany a prvej pomoci na osobitnom letisku vrátane vybavenia podľa § 18 ods. 4.***

Neuplatňuje sa.

Prostriedky protipožiarnej ochrany sa nevyžadujú. Plocha je určená iba pre lietanie bezmotorových padákových a závesných klzákov. Základné prostriedky pre poskytnutie prvej pomoci má pilot v individuálnej výbave. V oblasti pôsobí Horská služba Donovaly.

Kontakt:

OS HZS Veľká Fatra - Donovaly  
Mišúty č.504, 976 39 Donovaly  
tel.: 048/4199724, fax: 043/4222662  
e-mail: [vfatra@hzs.sk](mailto:vfatra@hzs.sk)

## ***e) spôsob zabezpečenia zabránenia prístupu neoprávnených osôb k lietadlám a do objektov podľa § 2 písm. y)***

Neuplatňuje sa.

Vzhľadom k povahe horskej plochy a druhu lietania pre ktoré je plocha určená nie je potrebné zabezpečenie prístupu. Turistický chodník vedie mimo miesta určeného pre vzlet.

## ***f) spôsob zabezpečenia lietadla a objektov podľa § 2 písm. y) proti ich zneužitiu alebo poškodeniu***

Neuplatňuje sa.

Pilot si za svoje lietajúce športové zariadenie zodpovedá sám.

**g) plán odstraňovania lietadla neschopného pohybu na prevádzkovej ploche alebo v jej blízkosti určený podľa charakteristík lietadla, pre ktoré je osobitné letisko určené**

Neuplatňuje sa.

Pilot si za svoje lietajúce športové zariadenie odnesie mimo miesta vzletu, tak aby nebránil vo vzlete ostatným pilotom.

**h) spôsob údržby osobitného letiska**

Neuplatňuje sa.

**i) spôsob údržby vizuálnych prostriedkov na osobitnom letisku**

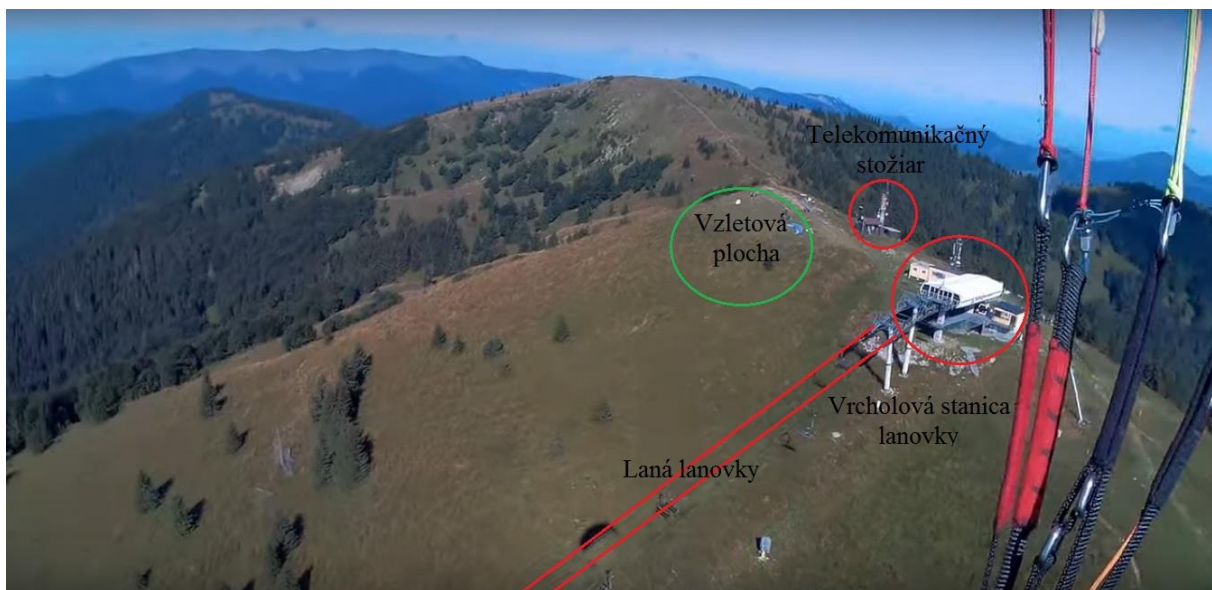
Neuplatňuje sa.

Na ploche sa nenachádzajú vizuálne prostriedky. Veterný rukáv je súčasťou vrcholovej stanice lanovky.

**j) prekážkové roviny a plochy vrátane grafického zobrazenia takýchto rovín a plôch**

Neuplatňuje sa.

Vzlet je obmedzený aktuálnymi podmienkami ako je smer, sila a rýchlosť vetra, výška a spodná základňa oblačnosti, vplyv turbulencie a rozvoj termického prúdenia. Plocha je vhodná pre vzlet v smere 170-220°. Po odpútaní v stanovenom smere sú v ľavej časti priestoru prekážkou stĺpy a lano lanovky, ktorá sa tiahne z údolnej stanice na vrchol Novej Hole.



**l) spôsob monitorovania prekážkových rovín a plôch**

Neuplatňuje sa.

**m) spôsob kontroly prevádzkových plôch a vizuálnych prostriedkov na osobitnom letisku**

Neuplatňuje sa.

**n) spôsob a pravidelnosť kontroly technických parametrov**

Neuplatňuje sa.

**o) kritický typ lietadla, pre ktoré je osobitné letisko určené**

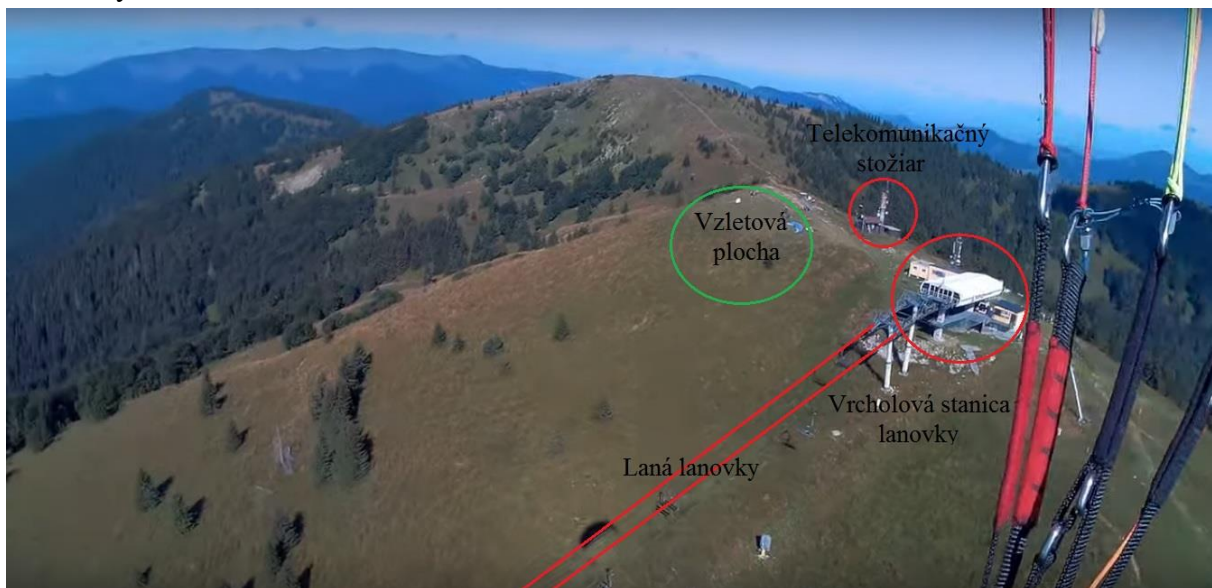
Letový terén je určený pre bezmotorové padákové a závesné klzáky bez obmedzenia.

**p) postupy prevádzkovania osobitného letiska počas verejných leteckých podujatí**

Neuplatňuje sa.

## ***Celkový popis plochy, prístup, parkovanie, lietanie a obmedzenia***

Vzletová plocha Donovaly – Nová Hoľa sa nachádza v katastri obce Donovaly, na hranici Národného parku Nízke Tatry a Veľká Fatra. Je určená pre výcvik, samostatné a súťažné lietanie. Vzletová plocha sa nachádza v pravo od vrcholovej stanice lanovky (v smere pohľadu do údolia) pod turistickým chodníkom. Je určená pre vzlet padákových a závesných klzákov.



Nadmorská výška plochy je 4450 ft AMSL. Prevýšenie nad miestom pristátia je približne 430m. Súradnice miesta vzletu sú: 48°53'18,97"S, 19°13'48,14"E.

Vzlet je obmedzený aktuálnymi poveternostnými podmienkami ako je smer, sila a rýchlosť vetra, výška a spodná základňa oblačnosti, vplyv turbulencie a rozvoj termického prúdenia. Vzlet sa vykonáva v smere 170-220°. Po odpútaní v stanovenom smere sú na ľavej strane prekážkou stĺpy a lano lanovky, ktorá sa tiahne z údolnej stanice na vrchol Novej Hole. Plocha je dostatočne veľká na prípravu max.15 lietajúcich športových zariadení pre vzlet. Hraničná sila vetra je 7 m.s<sup>-1</sup> pre padákové klzáky a 10 m.s<sup>-1</sup> pre závesné klzáky.



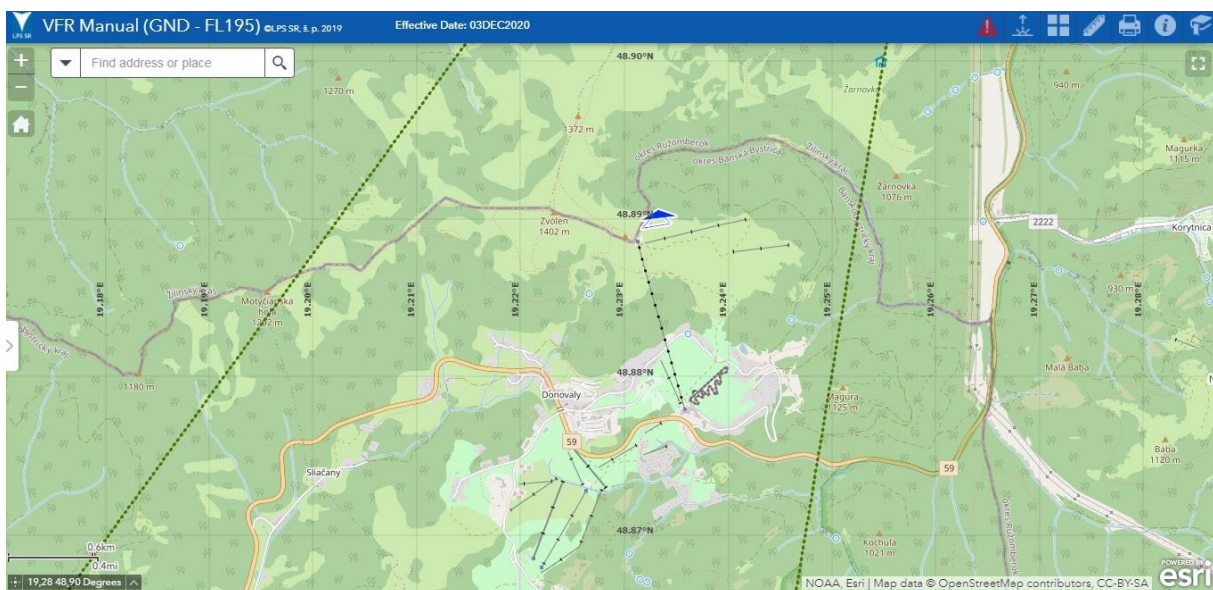
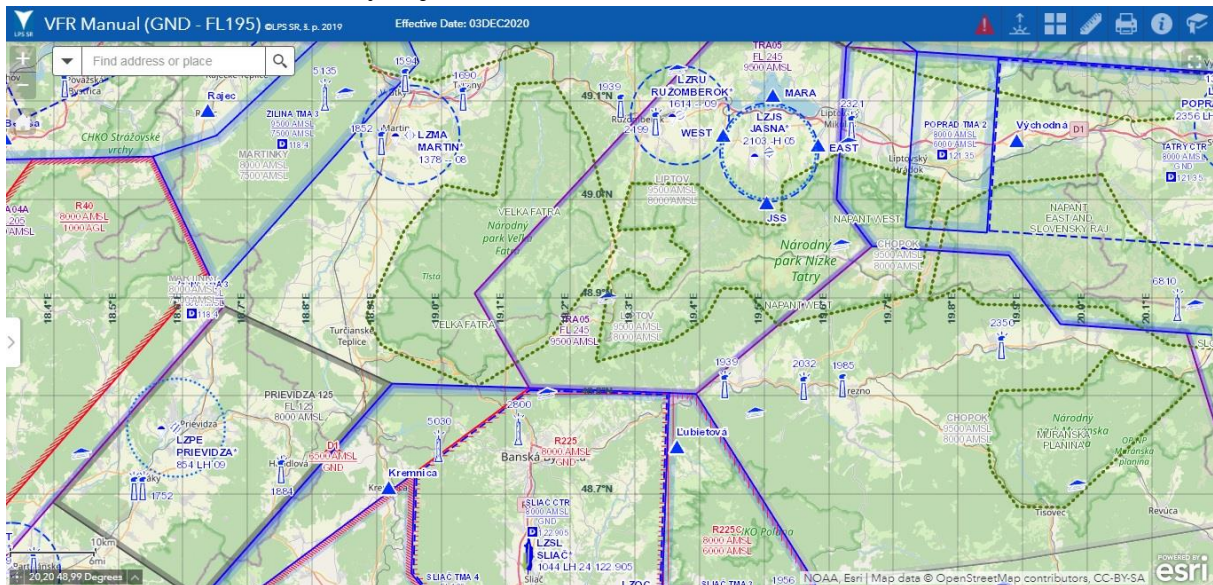
Prístup na plochu je počas sezóny možný lanovkou alebo pešo po vyznačených turistických trasách na vrchol Novej Hole. Mimo turistických chodníkov a zjazdovky je pohyb zakázaný.

### Parkovanie:

Parkovanie je možné na parkovisku pri údolnej stanici lanovky alebo na centrálnom (hornom) parkovisku obce Donovaly.

### Vzdušný priestor:

Plocha sa nachádza vo vzdušnom priestore triedy G, preto je odporúčané monitorovanie leteckej frekvencie Bratislava Info 124,300 MHz. Núdzová frekvencia je 121,500 MHz. Priestor triedy G je vertikálne od zeme do 8000ft AMSL.



V blízkosti letového terénu sa nachádza vojenské letisko s civilnou prevádzkou Sliach s jeho priestormi CTR a TMA Sliach, do ktorých je bez predchádzajúcej koordinácie a povolenia vlietanie zakázané. Frekvencia letiska Sliach je 122,905 MHz a volací znak je Sliach



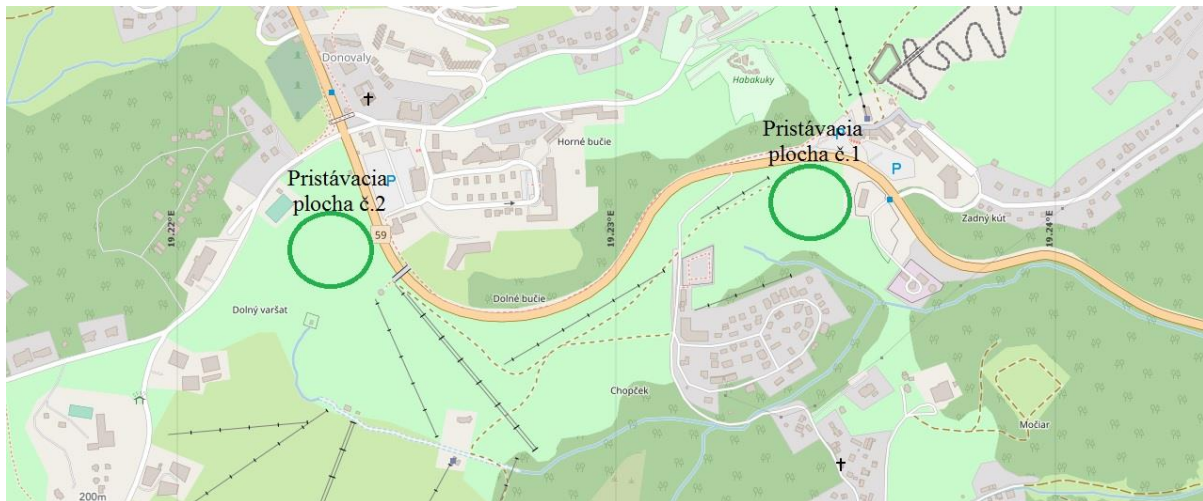
TWR.. Na sever od letového terénu sa nachádza letisko Ružomberok (ATZ) 123,030 MHz a na severovýchod je letisko JASNA (RMZ) s frekvenciou 130,130MHz.

Letová oblasť sa nachádza na rozmedzí NAPANT a NP Veľká Fatra, preto je nutné v lokalitách národných parkov lietať v súlade so zákonom č.543/2002 Z.z. Zákon o ochrane prírody a krajiny.

### Priestory pristátia:

V závislosti na aktuálnych podmienkach je možné pristátie:

- 1.) Pri údolnej stanici lanovky v blízkosti veterného rukávu.  
Súradnice plochy:  $48^{\circ}52'37,20''\text{S}$ ,  $19^{\circ}14'03,63''\text{V}$ , Nadmorská výška 2985ft.
- 2.) Pri centrálnom (hornom) parkovisku na lúke pod cestou. Súradnice:  
 $48^{\circ}52'36,63''\text{S}$ ,  $19^{\circ}13'25,36''\text{V}$ , Nadmorská výška 3200ft.





### **Ohlasovanie leteckých nehôd:**

Leteckú nehodu je možné ohlásiť prostredníctvom telefónneho spojenia na nasledujúcich číslach:

OS HZS Veľká Fatra – Donovaly tel.: 048/4199724, alebo tel.: 18 300

Všeobecná tiesňová linka tel.: 112

Stredisko pátrania a záchrany RCC Bratislava, tel.: 0905/772 181