

LZTN TREŇČÍN

ARP 485151N 0175932E

676 ft (206 m)

FIC 124,300



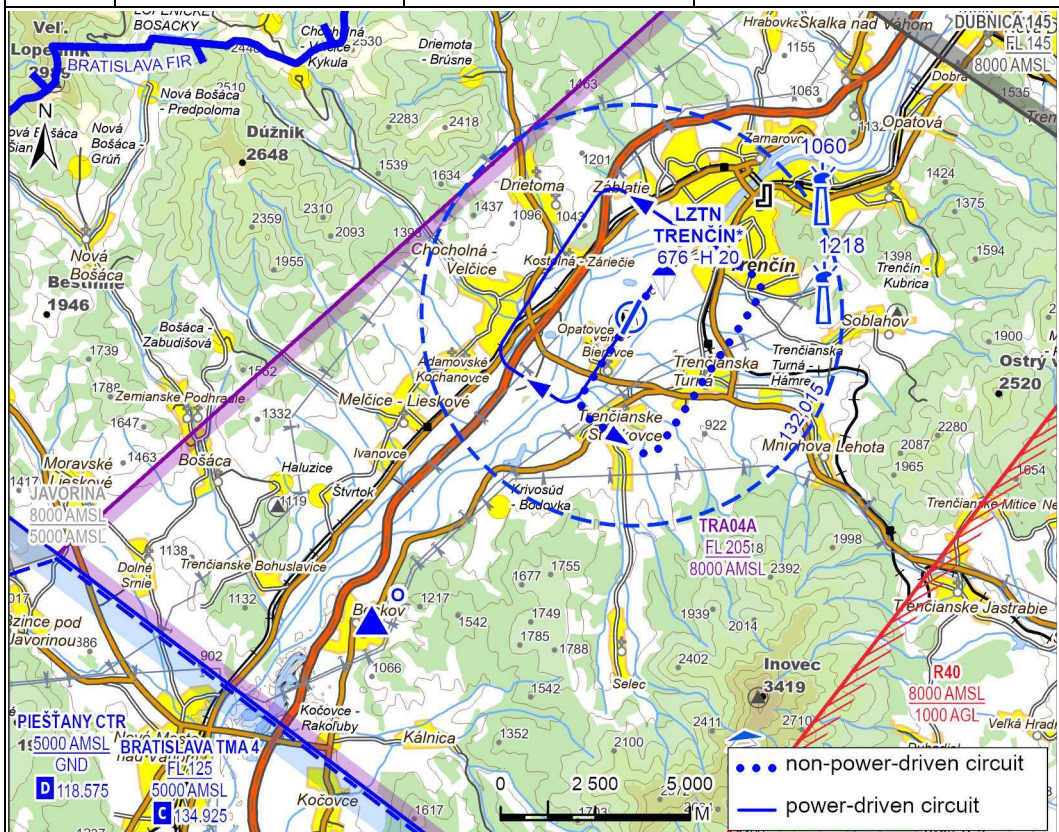
TREŇČÍN PREVÁDZKA
132,015

TREŇČÍN PREVÁDZKA
119,175 (náhradná)

RWY	03L/21R	03R/21L	04/22
	1 000 m	1 000 m	2 000 m

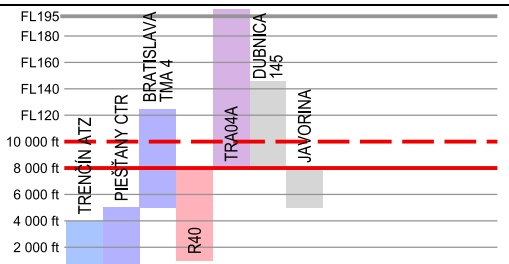
+421/32/656 52 55
+421/32/656 52 18
Letecké opravovne Trenčín, a. s.
Legionárska 160
911 04 TREŇČÍN
twr@lotn.sk

VFR deň	Výška na okruhu: 1 000 ft (300 m) AGL	MON-FRI 0700-1200 (0600-1100)
	Neverejný Vnútroštátny	



••• non-power-driven circuit
— power-driven circuit

Posledná zmena: zmena vstupných/výstupných VFR bodov do/z CTR Piešťany



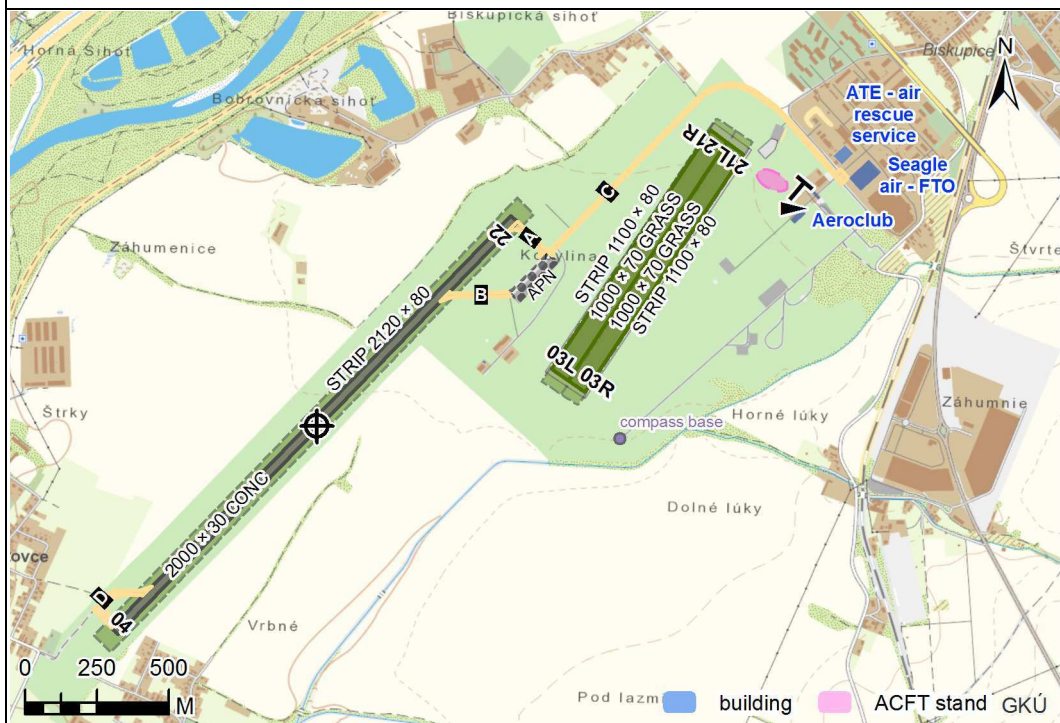
LZTN TREŇČÍN

ARP 485151N 0175932E

676 ft (206 m)


TREŇČÍN PREVÁDZKA
 132,015

RWY	MAG smer	TORA (m)	TODA (m)	ASDA (m)	LDA (m)	Únosnosť
03L	028°	1 000	1 050	1 000	1 000	6 700 kg/0,7 MPa
21R	208°	1 000	1 050	1 000	1 000	6 700 kg/0,7 MPa
03R	028°	1 000	1 050	1 000	1 000	6 700 kg/0,7 MPa
21L	208°	1 000	1 050	1 000	1 000	6 700 kg/0,7 MPa
04	038°	1 425	1 425	2 000	1 255	36/R/B/W/T
22	218°	1 425	1 425	2 000	1 255	36/R/B/W/T



Celoročne, odstraňovanie snehu sa zabezpečuje - snehový zametač, snehový pluh



Obmedzené



Hotely v meste Treňčín.
Penzión na AD.



NIL



Obmedzené, O/R PN



Záchraná služba: 112
Nemocnica v meste Treňčín.



V meste Treňčín a na letisku.



Autobus, taxi

1. Miestne pravidlá prevádzky

Na letisku Trenčín sa vykonávajú zálety vojenských lietadiel po oprave. Počas záletov sa vydáva správa NOTAM pre priestor letiska vymedzený horizontálne kružnicou so stredom v ARP s polomerom 10 km a vertikálne od GND do 6 000 ft AMSL.

Letiskové okruhy: motorové lietadlá lietajú západné okruhy a bezmotorové lietadlá východné.

V pracovnej dobe budú posádkam poskytnuté informácie o letisku, letovej prevádzke a aktuálne údaje o počasí.

Rolovanie na a zo stojísk - podľa pokynov pozemnej obsluhy.

Parkovacia plocha pre malé lietadlá (všeobecné letectvo) - po pristáť na RWY 03/21 je možné použiť stojiská aeroklubu.

Parkovacia plocha pre vrtuľníky: k dispozícii.

Rolovanie - obmedzenie: vrtuľník záchrannej služby má vždy prednosť pri rolovaní vo vzduchu nad rolovacou dráhou C.

Výcvikové, tréningové a technické testovacie lety - použitie RWY: k dispozícii.

Prevádzka vrtuľníkov - obmedzenia: NIL.

Odstránenie prevádzkyneschopných lietadiel z RWY: obmedzené.

Obmedzenie pre RWY 04/22: Letisko je osvedčené pre kategóriu 2C podľa predpisu L 14 z dôvodu šírky pásu RWY.

2. Poplatky

Pristávacie poplatky:

Sadzba za každú tonu (aj započatú) maximálnej vzletovej hmotnosti (MTOM) lietadla: 4 EUR bez DPH.

Parkovanie lietadiel:

Za prvú hodinu sa odplaty neurčujú. Sadzba za každú ďalšiu hodinu a tonu (aj započatú) z maximálnej vzletovej hmotnosti (MTOM) lietadla: 0,500 EUR bez DPH.

3. Doplnujúce informácie

Používané frekvencie

MON-FRI počas OPR HR:

132,015 MHz (119,175 MHz - náhradná)

SAT-SUN:

132,015 MHz (119,175 MHz - náhradná)

Určenie ťahov predstavujúcich ohrozenie letovej prevádzky:

Jarný ťah vtákov prebieha od začiatku februára až do konca apríla.

Jesenný ťah vtákov prebieha od začiatku septembra do konca novembra.

Denný interval nie je zaznamenaný vzhľadom na pomerne nízky výskyt vtáctva.

Priemerná výška letu vtákov je 800 m až 1 000 m.